

PANDUIT®

building a smarter,
unified business foundation

Connect. Manage. Automate.

互联楼宇解决方案

泛达提供的多种互联楼宇解决方案

泛达互联楼宇解决方案将楼宇建筑的各种系统网络融合到常用IT基础设施中，从而使楼宇更高效、更安全、更可靠。随着高速数据网络、IP电话、建筑系统、WiFi及以太网供电（PoE）设备越来越受欢迎，楼宇业主、开发商及租户们逐渐意识到结构化布线配置及其它创新技术所带来的诸多好处。

泛达互联楼宇解决方案充分利用最尖端的网络连接技术，把以IP技术为基础的网络延伸到所有的楼宇系统设备中，从而实现以下好处：

降低拥有成本及运营开支 - 可随时随地使用融合网络，实现高效移动、添加及更换。

使关键运营数据更加清晰 - 通过融合网络对楼宇系统进行持续监测，使楼宇更加安全，同时提高了建筑维护及维修工作的效率。

绿色节能建筑 - 融合网络使楼宇的功能增强并且提高了能源使用效率，使楼宇维持在可持续的额定水平。

本《互联楼宇解决方案》介绍了实现上述好处的三种主要基础设施，包括硬件、软件及服务。

统一物理层基础设施



互联楼宇解决方案

互联楼宇

几乎所有的楼宇系统（空调、照明、安全及通讯系统）的管理和控制工作都会用到某种形式的IT网络。楼宇系统的连接技术、管理技术以及楼宇自控系统包括提供管理软件的服务器和楼层设置控制器。其中所涉及的元件可能包括种种终端设备（比如照明、变风量[VAV]控制盒、监控摄像机和交互式厅堂电脑亭），同时还需要网络基础设施（布线系统、开关交换机、连接器和相关协议）。



正在修建的泛达全球总部

泛达所提供的互联楼宇解决方案通过智能基础设施方式实现了统一物理层基础设施SM（Unified Physical InfrastructureSM）设计，将智能基础设施应用于整个楼宇，结合技术元件与楼宇各利益方的需求。这些解决方案可将已连接的设施和网络系统直接内置于楼宇结构之中，通过统一智能基础设施生成及分享数据，从而增强楼宇建筑效率与效能。完备的基础设施能够为楼宇业主和管理方降低使用成本，同时为租户或员工提供一个更理想的工作场所，最终更高效地利用各种楼宇管理资源。

泛达开发了业内最全面的综合方法：统一物理层基础设施，可以帮助企业配置、协同和优化关键系统：通信、计算、控制、供电和安防，从而奠定更智能、统一的业务基础。

这样的方案实现了基于开放式标准且以服务为导向的建筑结构，旨在提供有形基础设施和业务流程的改进，从而提高企业整体关键业务运营的功能性、互用性及可管理性。

互联楼宇成本效率矩阵

目标	益处	效率获益*
降低拥有成本		
集合所有的低压及光纤要求	楼宇系统更可靠、更高效、更集中 降低材料成本（所需的连接、支架、管线等设备更少） 需安装的孤立系统更少	通过在设计阶段整合网络，减少网络、电缆及相关承包商数目，可节省多达10%的布线成本。
	免去了多级（分包商）承包商费/降低管理要求 增强价格杠杆的调控作用/简化承包管理工作	
	免去额外的交流电源插座，从而降低安装成本。	
采用以太网供电（PoE）技术，减少对高压电源基础设施的需求。 采用区域配线箱来减少控制系统覆盖。	优化相关联的楼宇建筑。	可节省多达25%的电源插座。 可节省多达67%的空间。
节省运营支出		
对能源利用情况进行管理	将照明控制系统、能源系统、支线计量系统进行网络管理，从而优化利用能源。 对空调系统（HVAC）进行持续管理并且优化空调系统的性能配置。 支持可持续性方案。	节能高达25%。
	智能化系统故障探测延长系统寿命。 实时信息共享，从而提升各系统的故障诊断与报告能力。	
降低维护成本	减少操作/维护开放系统（即：非专属系统）时所需要的专业技术人员。 集中/远程管理实现多个建筑系统的同时高效监管。	维护成本可节省10%。 员工效率可提高25-30%。
优化人员配置	新应用将采用融合网络中枢。 减少待拆除的废弃布线。 采用区域配线箱，简化将来的配线/重新配置。	重新配置成本可降低20%。

*根据泛达全球总部的业务情况进行预估；其余的数据结果可能因用户的实际数据而有所差异。

泛达全球总部 - 实现UPI愿景

泛达统一物理基础设施SM（Unified Physical InfrastructureSM）方案是一种革命性的全新方式，帮助企业客户形成物理层基础设施新思维。

为配合目前公司的增长情况同时实践公司在设计与建设方面的“整体建筑/整体场所”可持续性理念，泛达即将建成新的全球总部。该全球总部的设计完全符合LEED黄金标准，将成为公司积极实践“绿色环保”理念的一个见证。

互联楼宇基础设施

互联楼宇基础设施可使楼宇业主及管理方降低占有成本，同时为租户或员工提供更理想的工作场所，从而更高效地管理楼宇各项资源并且使资本支出更具成效。通过以下方式即可获得上述好处：

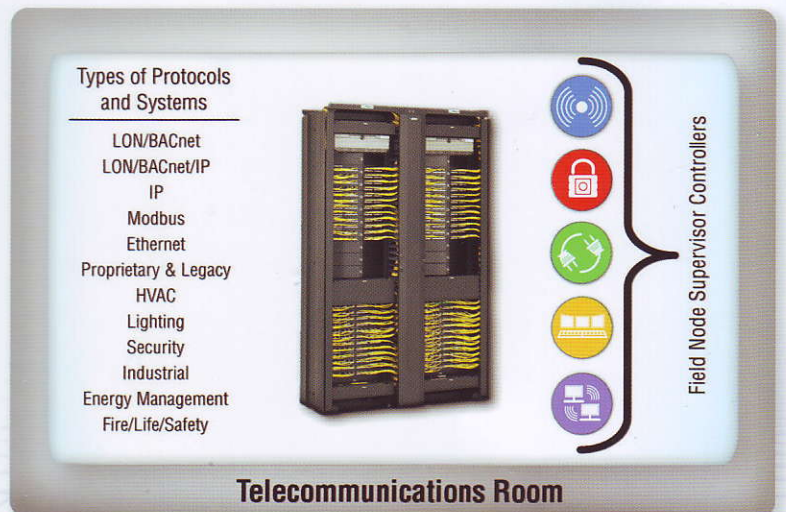
互联楼宇数据中心 (CBDC)

互联楼宇数据中心以最有效的方式利用TIA-942系统，以高效的覆盖方式预先组织各种楼宇系统的服务器和相关设备。IP网络将像物理基础设施一样灵活并且同样可以升级，同时可用于控制器、管理服务器及楼宇系统之间的几乎所有逻辑连接。



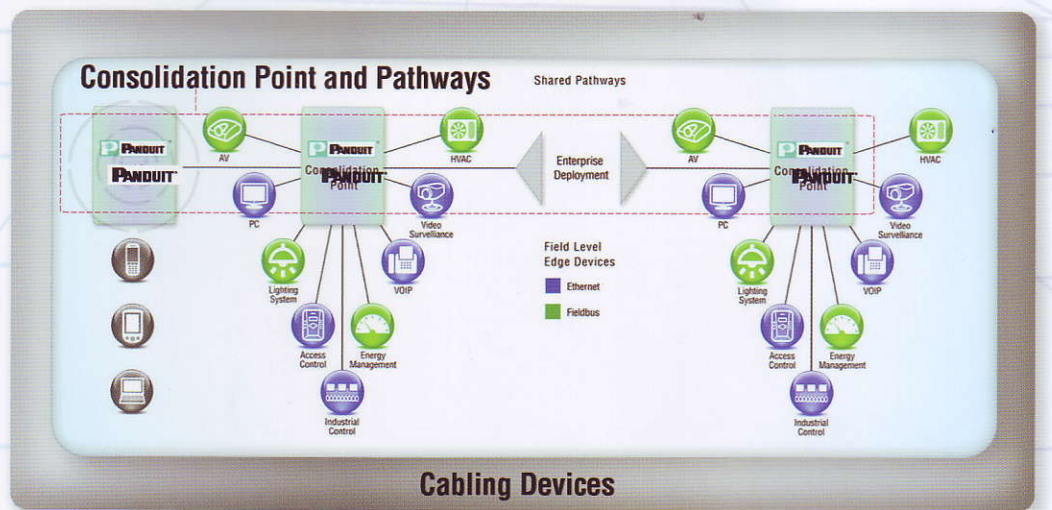
电信间 (TR)

电信间将控制系统与IT网络集成在一起，从而提供一个安全的环境并且连接合并所有的物理网络连接。电信间能够为IP分布层交换机提供空间。IP网络将像物理层基础设施一样灵活并且同样可以升级，同时可用于控制器、管理服务器及楼宇系统之间的几乎所有逻辑连接。



电缆设施

楼宇各系统集中在一个常用路径中，其终端位于贯穿整个楼宇的区域配线箱中。区域配线箱是网络集合点，可以在一个单独的配线箱中管理并配置所有电缆。互联楼宇为企业所有安全、可扩展、能共同操作的系统提供了一个平台，也是楼宇系统基础设施中各种设备连接的“最后的关键步骤”。



连接.管理.自动化.

随着楼宇系统技术与应用相互依赖的程度越来越高，我们需要将许多传统系统与专有系统整合利用。针对物理层基础设施设计的UPI方案可帮助楼宇建筑各利益方通过智能化的物理及逻辑融合系统来管理物理层基础设施中存在的风险，从而创建一个更智能综合的业务基础。如果您想为您的下一栋新建筑咨询互联整合信息或者改进您的楼宇项目，请联系泛达公司。

互联楼宇解决方案


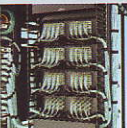





互联楼宇解决方案 参照信息

泛达互联楼宇解决方案充分利用常用IT基础设施来提升楼宇的使用效率、安全性能及可持续性。下述泛达产品创立于互联楼宇数据中心（CBDC）。通过利用电信间（TR）或者在共享路径中构建一个性能强大且可扩展的物理层基础设施，整合多种互联楼宇应用，从而满足目前及将来的使用要求。

作为技术开发与技术提供领域的领跑者，泛达解决方案与Cisco智能建筑解决方案（CCRE）以富有战略一致的方式为客户提供符合最大化实现整合网络环境的各种好处的方案。



泛达是“Cisco技术开发者计划”范围内的IP通讯解决方案实践合作伙伴。

泛达互联楼宇产品分类	互联楼宇数据中心 (CBDC)	通讯室 (TR)	共享路径
 铜缆系统	✓	✓	✓
 光纤电缆系统	✓	✓	
 PanZone® 区域布线系统		✓	✓
 无线解决方案	✓	✓	✓
 以太网供电 (PoE)		✓	✓
 电缆管理配件	✓	✓	✓
 智能物理层基础设施管理解决方案	✓	✓	

泛达互联楼宇产品分类	互联楼宇数据中心 (CBDC)	通讯室 (TR)	共享路径
 PanWay® 表面走线槽			✓
 标签标识系统	✓	✓	
 FiberRunner® 光纤路由系统	✓		✓
 QuickNet™ 预端接布线系统	✓		✓
 机柜、机架及电缆管理	✓	✓	
 StructuredGround™ 接地系统	✓	✓	
 泛达全球专业服务	✓	✓	✓

关于泛达互联楼宇解决方案更多信息，请访问我们的网站：www.panduit.com/Solutions/cbs

泛达公司中国总部
上海市虹桥路1号港汇广场
1座1002-1005单元

cs-ap@panduit.com
大中国区免费客服电话
800 820 1900
400 820 1900

PANDUIT®

©2011 泛达公司
版权所有
中国印刷
SA-CPCB60
5/2011