

网络  
基础设施  
安全  
解决方案



**PANDUIT®**

building a smarter,  
unified business foundation  
Connect. Manage. Automate.



## 网络基础设施安全解决方案

技术已经迅速成为提高运营及金融效率的关键资产。风险也随着这种对技术的依赖性而逐渐增加。广泛的网络、文档和网站访问入口增大了安全风险。尽管安全性极为重要，但不能使之成为服务改进和IT投资的障碍。

泛达是世界级领先解决方案的开发商和提供商，帮助优化物理层基础设施以降低风险。泛达基于统一物理层基础设施的解决方案能提供有效的物理层基础设施管理，以增强网络安全性。泛达提供网络基础设施安全解决方案，通过阻止未经授权的网络访问和物理系统变更，在物理层增强信息的安全性。通过与其它领域技术领导者紧密的合作关系，加上全球的员工以及出色的服务与支持，使得泛达成为极具价值和值得信赖的合作伙伴。



键控铜缆连接器

第3页



防误插面板

第5页



键控光纤连接器

第4和第5页



网络安全配件

第6页





## 键控连接器

键控铜缆和光纤布线系统可以保证实现从数据中心到工作站的通讯和连接组件的安全、它采用模块化和端到端的连接设计。键控功能提供机械式凹凸键控特征来实现网络的正确连接，以提升网络安全的完善性。多达18种颜色编码的控键可区分不同的网络连接，以防止网络基础设施的意外连接，从而提高安全性，允许管理多个网络，无交叉访问的风险，并限制未经授权的用户访问网络。

### Mini-Com® 键控铜缆插座模块



CJK6X88TG



CJSK6X88TG

产品编号	描述	键控类型和颜色
<b>非屏蔽键控插座模块</b>		
CJK6X88TGBU	增强型6类, RJ45, 10 Gb/s, 8位, 8线通用非屏蔽键控插座模块。	蓝色*
CJK688TGBU	6类, RJ45, 8位, 8线通用非屏蔽键控插座模块。	
CJK5E88TGBU	超5类, RJ45, 8位, 8线通用非屏蔽键控插座模块。	
<b>屏蔽键控插座模块</b>		
CJSK6X88TGBU	增强型6类, RJ45, 10 Gb/s, 8位, 8线通用屏蔽键控插座模块。	蓝色**
CJSK688TGBU	6类, RJ45, 8位, 8线通用屏蔽键控插座模块。	
CJSK5E88TGBU	超5类, RJ45, 8位, 8线通用屏蔽键控插座模块。	

\*对于非蓝色的标准插座模块颜色和键控配置, 将BU后缀替换为BL (黑色), RD (红色), YL (黄色), GR (绿色), 或OR (橙色)。

\*\*对于非蓝色的标准插座模块颜色和键控配置, 将BU后缀替换为BL (黑色), RD (红色), YL (黄色), GR (绿色), OR (橙色), VL (紫色), 或GY (灰色)。每种颜色代表不同的键控配置。

## 键控铜制跳线



键控UTP铜缆跳线



键控屏蔽铜缆跳线

产品编号	描述	长度 <sup>^</sup>	键控类型和颜色*
<b>UTP 键控跳线</b>			
UTPK6A3BU	增强型6类, 10Gb/sUTP跳线 (CM), 一端带TX6™PLUS键控模块插头, 另一端带TX6™PLUS非键控模块插头。	3 英尺	蓝色*
UTPK6A1MBU		1 米	蓝色*
UTPKSP3BU	6类, UTP实芯跳线 (CM), 一端带TX6™PLUS键控模块插头, 另一端带TX6™PLUS非键控模块插头。	3 英尺	蓝色*
UTPKSP1MBU		1 米	蓝色*
UTPKCH3BU	超5类, UTP跳线 (CM), 一端带Pan-Plug®键控模块插头, 另一端带Pan-Plug®非键控模块插头。	3 英尺	蓝色*
UTPKCH1MBU		1 米	蓝色*
<b>屏蔽键控跳线</b>			
STPK6X3BU	增强型6/6类, 屏蔽跳线 (CM), 一端带TX6™PLUS键控屏蔽模块插头, 另一端带TX6™PLUS非键控屏蔽模块插头。	3 英尺	蓝色**
STPK6X1MBU		1 米	蓝色**
STPKCH3BU	超5类, UTP跳线 (CM), 一端带Pan-Plug®键控模块插头, 另一端带Pan-Plug®非键控模块插头。	3 英尺	蓝色**
STPKCH1MBU		1 米	蓝色**

<sup>^</sup>对于标准英尺长度 (3, 5, 7, 10, 14) 或标准米长度 (1, 2, 3, 5, 7, 10), 将产品编号中的长度代号更改为所需长度。例如, 6A类, UTP, 键控, 蓝色, 14英尺跳线的产品编号为UTPK6A14BU。

\*对于非蓝色的标准电缆颜色和键控配置, 将BU后缀替换为BL (黑色), RD (红色), YL (黄色), GR (绿色), 或OR (橙色)。

\*\*对于非蓝色的标准电缆颜色和键控配置, 将BU后缀替换为BL (黑色), RD (红色), YL (黄色), GR (绿色), OR (橙色), VL (紫色), 或GY (灰色)。每种颜色代表不同的键控配置。



## Mini-Com® 键控光纤连接器和适配器模块



CMDABLLCZIW



FLCSMCXBRD

产品编号	描述	颜色^^
CMDABLLCZIW+	键控A (黑色), LC Sr./Sr. SFF双工光纤适配器模块。	键控A-黑色
FLCSMCXBRD	LC (键控B-红色), 预抛光凸面, 多模单工光纤连接器; 900um紧套光纤安装。	键控B-红色

+对于非米白色的标准适配器模块颜色, 将IW后缀替换为BL (黑色), AW (北极白色), BU (蓝色), 或EI (电气象牙色)

^^对于非黑色的标准颜色和键控配置, 将ABL后缀替换为BRD (红色), CGR (绿色), DYL (黄色), EOR (橙色), FDB (深蓝色), GVL (紫色), HAQ (浅绿色), JRO (玫瑰色), KIG (石板色), LLB (棕色), PWT (白色), QCG (炭黑色), RLV (淡紫色), SPE (桃红色), TSB (铁青色), VMA (栗色) 或WMI (薄荷色)。

每种颜色代表不同的键控配置。

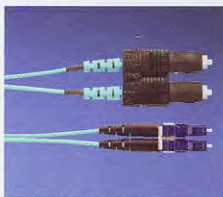
## 键控LC Opti-Core® 10Gig™ 光纤跳线和尾纤



FXE10A-10AM1



FXB10A-NM1



FXE3-10FM1

产品编号	描述	长度 (m)++	键控类型和颜色^
FXE10A-10AM1	键控 (A-黑色) LC至键控 (A-黑色) LC多模双工跳线, 1.6mm护套电缆。	1	键控A-黑色
FXB10C-NM1	键控 (C-绿色) LC至尾纤, 多模单工跳线, 900um紧套光纤	1	键控C-绿色
FXE3-10FM1	SC至LC键控 (F-深蓝色), 多模双工跳线, 1.6mm护套电缆	1	键控F-深蓝色

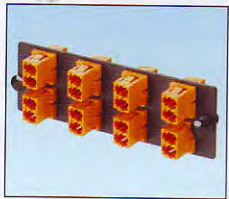
^^对于非黑色的标准颜色和键控配置, 将A后缀替换为B (红色), C (绿色), D (黄色), E (橙色), F (深蓝色), G (紫色), H (浅绿色), J (玫瑰色), K (石板色), L (棕色), P (白色), Q (炭黑色), R (淡紫色), P (桃红色), T (铁青色), V (栗色) 或W (薄荷色)。每种颜色代表不同的键控配置。

++对于标准长度1至10米 (按每米递增) 15, 20或30米, 将产品编号中的长度代号更改为所需长度。例如, 键控, 5米, 红色, LC至LC多模双工跳线的产品编号为FXE10B-10BM5。

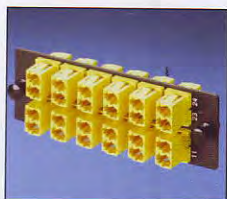
注: 标准护套颜色: 10Gig™ OM3为浅绿色, OM2/OM1为橙色, OS2/OS1为黄色。



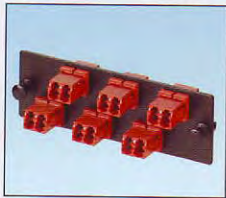
## 键控LC OptiCom® 光纤适配器面板



FAP8WEORDLCZ



FAP12WDYLDLCZ

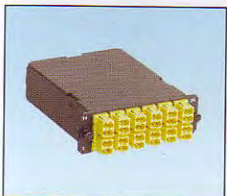


FAP6WBRDDLCZ

产品编号	描述	键控类型和颜色+++
FAP12WDYLDLCZ	LC光纤适配器面板带12个LC键控（D-黄色）双工适配器	键控D-黄色
FAP8WEORDLCZ	LC光纤适配器面板带8个LC键控（E-橙色）双工适配器	键控E-橙色
FAP6WBRDDLCZ	LC光纤适配器面板带6个LC键控（B-红色）双工适配器	键控B-红色

+++对于非黑色的标准颜色和键控配置，将ABL后缀替换为BRD（红色），CGR（绿色），DYL（黄色），EOR（橙色），FDB（深蓝色），GVL（紫色），HAQ（浅绿色），JRO（玫瑰色），KIG（石板色），LLB（棕色），PWT（白色），QCG（炭黑色），RLV（淡紫色），SPE（桃红色），TSB（铁青色），VMA（栗色）或WMI（薄荷色）。  
每种颜色代表不同的键控配置。

## 键控LC 10Gig™ QuickNet™ 多模MTP\* 光纤盒



FCX-24-10DYL

产品编号	描述	颜色+++
FCX-24-10DYL	12个键控（D-黄色）LC双工适配器安装于一个插针式MTP* 24纤预端接MTP*光纤盒。	键控D-黄色

+++对于非黑色的标准颜色和键控配置，将ABL后缀替换为BRD（红色），CGR（绿色），DYL（黄色），EOR（橙色），FDB（深蓝色），GVL（紫色），HAQ（浅绿色），JRO（玫瑰色），KIG（石板色），LLB（棕色），PWT（白色），QCG（炭黑色），RLV（淡紫色），SPE（桃红色），TSB（铁青色），VMA（栗色）或WMI（薄荷色）。  
每种颜色代表不同的键控配置。

\*MTP是US Conect Ltd.的注册商标。

键控MTP\*盒还提供优化型（在X后添加“O”，例如：FCXO-24-10DYL）和12纤型（将24改为12，例如：FCX-12-10DYL）。

## 防护面板



CFPTR4IW



UICFPTR4IW

产品编号	描述
CFPTR4IW	单套，垂直防护面板，容纳4个Mini-Com®模块。
UICFPTR4IW	防护面板套件包含面板框架，2个凹进式模块嵌件，面板盖带附加插座台标识和防护螺钉。可容纳4个Mini-Com®模块。

对于非IW（米白色）的颜色，将IW后缀替换为EI（电气象牙色），WH（白色），IG（国际灰色），BL（黑色），CIG（国际灰色底座带透明面板盖）或CL（透明底座和面板盖）。产品编号UICFPTR4IW仅提供IW（米白色），EI（电气象牙色）或WH（白色）。



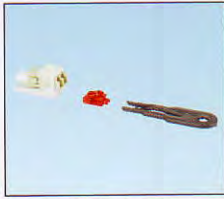
## 网络安全配件

网络安全配件能够阻止对从数据中心到工作站的已有网络基础设施未经授权的访问。这些装置能够有效节省人力时间和资金成本，诸如网络宕机、数据安全缺口、基础设施修复和盗窃引发的硬件更换等。创新的锁扣装置设计使之能够卡入插座模块，并只可通过拆卸工具进行分离，以确保网络基础设施的安全性。通用设计的锁扣装置兼容于现行的大多数跳线、面板、配线架、IP摄像头和其它IP设备。它还兼容于VoIP电话，有助于防止对连接未经授权的篡改，确保E911连通性。

### 安全锁装置



PSL-DCJB



PSL-LCAB



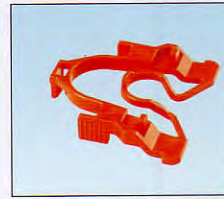
PSL-SCBD



PSL-DCPLX and  
PSL-DCPLRX



FLCCLIW-X



QPPLD6-X

产品编号	描述	颜色
<b>模块安全锁</b>		
PSL-DCJB±	10个RJ45插座模块阻挡装置和一个拆卸工具。	红色
PSL-LCAB*	10个LC双工适配器阻挡装置和一个拆卸工具。	红色
PSL-SCBD±	10个SC适配器阻挡装置和一个拆卸工具。	红色
<b>跳线安全锁</b>		
PSL-DCPLX±	10个RJ45插头锁定装置，一个安装/拆卸工具。	红色
PSL-DCPLRX±	10个凹进式RJ45插头锁定装置，一个安装/拆卸工具。	红色
FLCCLIW-X	LC双工锁定夹和拆卸工具。	白色
QPPLD6-X	QuickNet™ 6件插头组锁定装置。	红色
QPPLD8-X	QuickNet™ 8件插头组锁定装置。	红色

±对于非红色的其它颜色，在产品编号的末尾添加-BL（黑色），-BU（蓝色），-GR（绿色），-YL（黄色），-OR（橙色），-VL（紫色），-IW（国际白色）或-IG（国际灰色）。

\*对于非红色的其它颜色，在产品编号的末尾添加-AQ（浅绿色），-BL（黑色），-BU（蓝色），或-EI（电气象牙色）。

±对于非红色的其它颜色，在产品编号的末尾添加-AQ（浅绿色），-BL（黑色），-BU（蓝色），-EI（电气象牙色）或-AG（绿色）。

对于100个装置的散装包，将产品编号中的-X替换为-C，或者在产品编号的末尾添加-C。

### 跳线彩色环扣



产品编号	描述	颜色
PCBANDWH-Q	卡在每根铜制跳线上，用于附加颜色编码。	白色

对于非白色的标准颜色，将WH后缀替换为BL（黑色），BU（蓝色），RD（红色），YL（黄色），GR（绿色），OR（橙色），VL（紫色），WH（白色），EI（电气象牙色）或IG（国际灰色）。  
25件/包。



## 网络基础设施安全补充产品



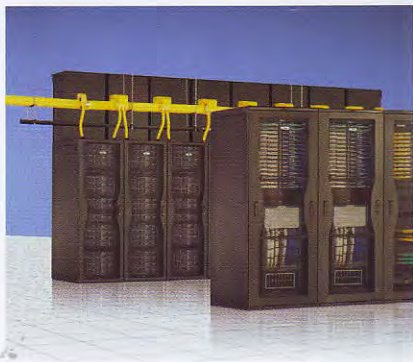
### 表面安装线槽系统

表面安装线槽系统提供各种材料的单通道和多通道设计，可以进行电力、低压、铜缆或光缆的布线。所有泛达表面线槽提供全系列配件，可用于保持正确的弯曲半径控制、通道容量和数据线及电力线应用中需要的隔离。泛达表面线槽产品能够防误插，提高安全效益，阻止未经授权的访问，保护敏感性布线免遭意外损坏，并防止对电线的物理接触。



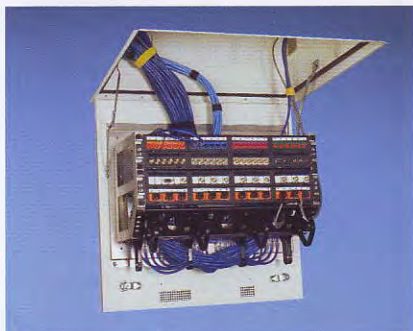
### 工作区域插座

Mini-Com®模块化配线架、面板和表面安装盒可容纳所有用于铜缆/光纤安装的Mini-Com®键控模块，提供全系列的模块，并保证绝对的通用性。



### 交换机和服务器机柜

泛达为数据中心、电信设备间和企业布线应用提供交换机和服务器机柜。该综合性产品解决了电力、冷却、空间和电缆管理的难题，能够降低能耗，增强网络可靠性，并优化空间利用。电缆管理功能可有效保护和组织布线，以增强网络可靠性和降低运营成本。模块化设计和对所有泛达网络产品的兼容性能够保证基础设施解决方案的完整性和美观性，并同时具有便于现在和将来系统升级的灵活性。集成锁扣能够阻止未经授权的人员接近关键任务网络连接。



### 区域布线

泛达提供全系列的可锁定带锁扣的区域布线产品，用于办公大楼应用、电信机箱、数据中心、无线部署和楼宇自动化系统的网络集成。将分布式网络和区域布线箱运用于您的物理层基础设施，可有效解决电信间的拥堵。



## 切合实际的解决方案， 确保我们客户的成功

拥有卓越与技术创新的极佳声誉，稳健的全球合作伙伴生态系统，以及与业内顶级领导者的长期联盟，泛达是价值无限、值得信赖的合作伙伴，致力于提供战略性愿景和切合实际的解决方案，确保我们客户的成功。



### 创新技术的领导地位

作为业内领导者，泛达不断地开发创新技术解决方案，在世界范围内满足我们客户的快速发展需求。不断的大幅投资、专业的制造工厂、战略的技术联盟以及与其它业内领导者的合作研发都支持着我们对持续领先的承诺。



### 全球商务与品质承诺

泛达不懈追求卓越，我们与业内关键领导者的技术联盟，例如Cisco Systems, EMC, Emerson, IBM等，使我们技能高超、知识丰富的全球销售、系统工程和技术支持团队得以全力应对重要客户的挑战，从最初的问题确定直至最终的问题解决。经过全球标准和竞争力培训的本地专家提供始终如一地区性支持，以创造本地商务价值。我们的全球价值链，结合了制造、经销和服务，以快捷响应客户相关问题，并简化全球任何目的地的采购和交货。



### 最佳合作伙伴生态系统

泛达采用咨询的方式明确客户的需求，并与相应的合作伙伴通力协作服务于我们的客户。泛达稳健的生态系统是由建筑商、咨询商、工程商、系统集成商、承包商和经销商共同构建的，提供整个周期内全系列的服务。我们的合作伙伴在相关服务上具有丰富经验，在规划与设计、建造与部署以及维护与运营上可提供预计和估量结果。



### 全球联盟

泛达与全球顶级的业内领导者建立了长期的战略联盟，例如Cisco Systems, EMC, HP, IBM, Liebert和Rockwell Automation，共同为我们的客户开发和集成具有创新性、历史性的解决方案。我们不断地投资于伙伴关系和资源，解决我们客户面临的最困难的商务挑战。



### 生态可持续性和全球公民职责

秉持对环境保护的长期承诺，泛达不断地开发和实施为保护、完善和恢复我们所生活和工作的世界而设计的解决方案。为践行这一承诺，泛达获得LEED认证的新全球总部和将来的绿色楼宇计划均采用其革命性的统一物理层基础设施愿景，以确保关键系统的集成与协同，推动可持续的发展。

泛达公司  
世界总部

Tinley Park, IL 60477-3091

cs@panduit.com

美国和加拿大：800.777.3300

欧洲、中东和非洲：

44.208.601.7200

拉丁美洲：52.33.3777.6000

亚太地区：65.6305.7575

[www.panduit.com](http://www.panduit.com)

**PANDUIT®**