

高能效 数据中心 机柜系统



Net-Access™ 机柜经测试兼容 Cisco Nexus 7018, MDS 9513 和 Catalyst 6509。
关于免责声明，请登陆网址 www.panduit.com/cisco1。

PANDUIT™

创建智慧统一的商业基础
连接、管理、自动化



泛达的统一物理层基础设施（UPI）：愿景介绍

对于需要充分应对可用性、敏捷性、集成性和安全性需求的解决方案来说，物理系统和逻辑系统架构的统一结合势在必行。

泛达开发了业内最全面的综合方案——统一物理层基础设施，用以帮助企业排列、融合和优化关键系统：通信、计算、控制、供电和安防，从而奠定更智能、统一的商业基础。

减少风险：有效的物理层基础设施管理确保无缝集成，以减少整个核心系统可能出现的风险。

降低成本：泛达物理层基础设施解决方案具有财务优势，可以降低能源和空间成本，有助于确保竞争优势。

提升敏捷性：物理层基础设施内的高度集成确保灵活性，提升业务敏捷性。

增强可持续性：基于UPI的解决方案提高物理层基础设施的资源 and 能源效率，为商业机构达成可持续性目标提供驱动力。

统一物理层基础设施



增强可靠性 克服散热难题

数据中心是关键性设施，是商务成功运作的神经中枢。随着越来越多的企业采用集成化、虚拟化和自动化的网络设施以推动商务绩效，设计、配置和管理孤岛式的物理层基础设施越来越难以满足需求。

随着系统和应用的相互依赖性的不断增大，以及它们对物理层基础设施的要求日益提高，需要对传统的封闭的和专用的系统进行集成。这一趋势显著地改变了基础设施设计、管理策略和关键系统的有效同步化，开启了所有核心商务系统融合和协同工作的大门。

高效数据中心机柜系统

泛达采用经过验证的方法和全球最佳实践，开发创新性、高度可靠性和可扩展性的物理层基础设施解决方案。泛达的交换机、服务器和存储设备机柜系统通过提升网络可用性、减小风险和最大限度减少能耗，使得总拥有成本显著降低。

泛达Net-Access™机柜系统和新型Net-SERV™机柜系统通过散热和线缆管理的理念，提高能源效率。

Net-Access™机柜系统

Net-Access™交换机机柜和服务器机柜为更大密度的交换机和服务器应用进行了优化。出众的线缆管理、嵌入式框架和机柜内空气导流槽引导机柜内的空气流动，提高了网络性能和可用性。

Net-SERV™机柜系统

新型Net-SERV™机柜设计用于服务器应用中空间利用和散热管理的最佳组合。Net-SERV™机柜是对Net-Access™机柜的补充，为所有交换机和服务器架构提供完整、优化的物理层基础设施解决方案。

降低能源成本25%或以上

处理电源、工作负载虚拟化和整合的巨大需求增大了数据中心热负载，使得数据中心的散热管理更加困难。对于典型的低密度数据中心可以接受的散热问题，在高密度、高热负载环境中不再容许：

- 热空气回流：排出气体流回设备进气口
- 泄漏：非既定热/冷气流通道
- 热空气和冷空气混合：导致冷却效率损耗
- 气流阻碍：增大IT设备风扇气流的阻力

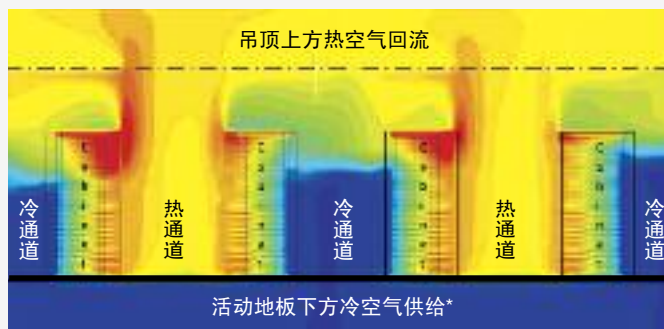
数据中心运营商通常采用以下一种或多种方式应对这些散热问题：

- 降低冷却设备的温度设定值
- 增大冷却设备风扇速度，增大冷空气通风量，以超量供应冷却空气
- 运行更多的冷却设备，冷却能力有效利用率低
- 增大冷却系统的尺寸，应对单独的高密度区域

这些应对措施常常毫无效果，反而降低了冷却系统的效率，使得投入和营运支出增加。但是，通过在根源上解决散热问题，数据中心运营商可以降低能源成本，同时提高散热性能和效率。

泛达的无源、优化散热管理解决方案针对高密度、高热负载数据中心的设计，同时将典型数据中心的能源成本降低25%以上。

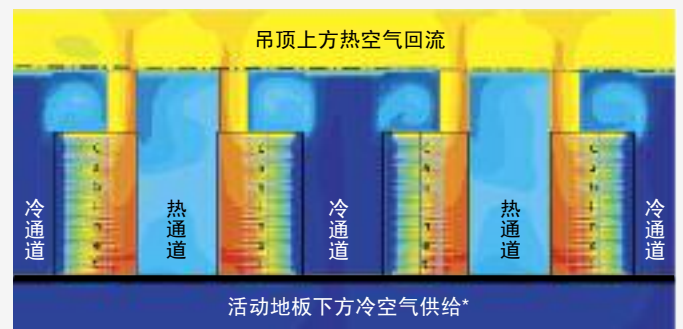
数据中心散热特性的室内级计算流体动力学分析



典型数据中心

- 冷空气未到达机柜顶部，使得顶部单元中的服务器容易产生过热
- 排出热空气跟随复杂的气流路径返回CRAH单元
- 冷热空气混合降低了冷却系统的散热效率

* 或者在混凝土环境中，冷空气可以直接供给至房间。

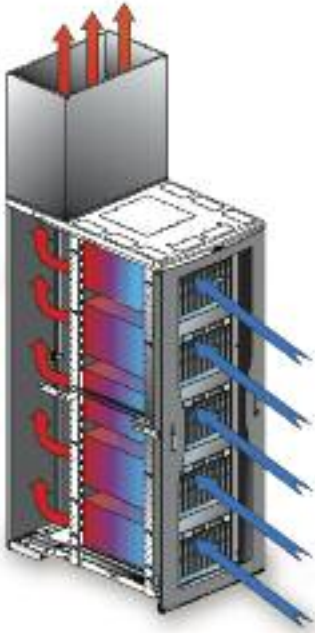


采用泛达散热解决方案的数据中心

- 冷空气均匀分布，达到机柜顶部
- 排出热空气隔离，直接传输至CRAH设备
- 冷、热空气隔离，提高冷却系统的总体散热效率，使得数据中心的散热环境更易预测和扩展

泛达高能效机柜散热解决方案

泛达高能效机柜包含创新的散热解决方案，设计用于保持冷、热空气分离，确保提高冷却效率，并降低能耗。



- 垂直散热系统隔离排出的热空气，并直接传输至CRAH单元
- 当网络设备为非常规气流路径时，机柜内空气导流槽帮助正确引导冷却气流和排出气流
- 集成化线缆管理解决方案确保优化气流和设备性能
- 空气密封附件防止泄漏，增强冷却空气的利用率
- 后门热交换器为高散热机柜提供补充性的局部冷却

当与设计良好的冷却系统组合使用时，泛达集成化的机柜散热解决方案可以帮助数据中心的能源成本降低25%以上。

散热控制促进有效冷却

泛达垂直散热系统（VES）将热空气从机柜直接引入吊顶回流层，避免热空气循环，这样可以将室温和冷水温度设定值增大，从而降低能耗。研究表明，冷水温度每升高1°C，节约能耗3-4%。通过对冷却能力的更有效利用，可以将资本支出降低16%。



机柜内空气导流槽优化冷却气流

对于利用侧面排风的网络设备来说，可以采用机柜内空气导流槽，在机柜中建立从前至后的气流路径，以优化冷却系统的效率。

1) 冷水温度每升高1°C，节约能耗3-4%。ASHRAE 2005，数据通讯设备中心的设计整合，美国暖通空调工程师协会，ISBN 1-931862-94-X。第138页。

改善线缆管理，优化气流

泛达机柜提供集成化线缆管理，为线缆的排布和松弛线缆的管理提供足够的路径空间；以及垂直安装的配线架和电源插座单元（POU）。集成化的线缆管理使布线系统不阻挡设备排气区域，最大限度地减少可能引起设备过热和设备故障的气流阻碍。



密封附件促进冷却效率

密封附件防止冷、热空气的混合，避免通过机柜和开口地板的泄漏，从而提升散热效率。泛达Cool Boot®空气密封套件对地板和机柜顶部开口进行密封，最大限度地减少空气从架空地板和机柜中泄漏。



空白面板密封闲置的机架空间，避免冷却空气的通过和排出热空气的回路，保持冷、热空气隔离，以提高散热效率。



后门热交换器 提供精确的冷却能力

泛达后门热交换器（RDHx）为高散热的服务器机柜提供补充性的局部冷却，与不提供局部冷却功能的常规热通道/冷通道方式相比，可以将年运营成本降低14%²。



²R. Schmidt, “采用水冷热交换器保持数据通讯机架的进气温度,” (IPACK2005), 美国加州旧金山, 2005年7月17-22.

Net-Access™ 机柜系统

适用于交换机和服务器应用的散热管理和线缆容量

Net-Access™ 机柜是需要最大限度的散热管理能力和高密度线缆管理能力的交换机、服务器和存储网络应用的首选。

Net-Access™ 交换机机柜的特点包括：

- 机柜内空气导流槽解决方案，对侧面散热的交换机进行气流优化
- 大尺寸垂直路径，适用于大量线缆的应用
- 梳状线缆管理器，安装在前后立柱上，最大限度地增加布线配置
- 双铰链柜门，最大限度地提高相邻机柜间的可操作性

Net-Access™ 服务器机柜的特点和选项包括：

- 垂直散热管道，确保最佳散热性能
- 提供最大限度的线缆管理区域和散热性能
- 垂直安装配线架，提供最多8个附加机架单元
- 利用与交换机机柜相同的平台，确保最大限度的灵活性和配置选项

Net-Access™ 机柜的应用



UCS
服务器

Nexus
7018

Nexus
7010

MDS
9513

Catalyst
6509



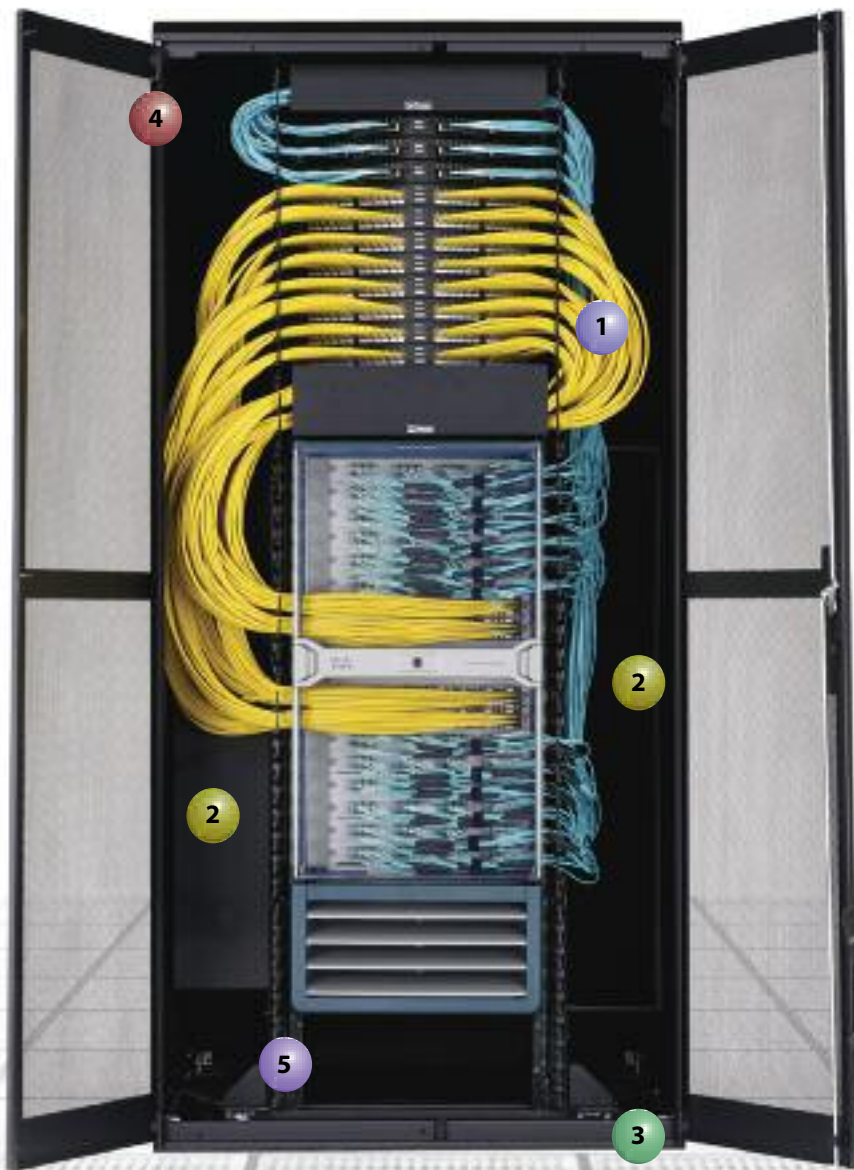
Net-Access™ 交换机机柜兼容 Cisco^ Nexus 7000 系列，MD9500 系列和 6500 系列交换机。

Nexus 7018 和 7010 应用可从 panduit.com 上提供的应用指南/注意事项中获得支持。

^Cisco 是 Cisco Technology Inc 的注册商标。

适用于Cisco^ Nexus 7018交换机的 Net-Access™ 机柜解决方案

泛达提供设计满足Cisco Nexus 7018交换机安装要求的Net-Access™机柜解决方案。宽1000mm (40")的机柜提供排布和管理高密度线缆的空间，并提供空气导流槽安装所需的空间，以适应侧面冷却要求。



1 线缆管理

- 梳妆线缆管理器可以安装于立柱正面和背面的任何位置，管理线缆以获得更大的灵活性
- 线缆管理器与机架安装单元对齐，对线缆弯曲半径进行合理控制的同时，将线缆导向垂直走线路径。



Cisco Nexus 7018机柜: 全套解决方案包括以下组件:

2 空气导流槽套件

- 排气和进气管道引导交换机气流，以符合热通道/冷通道布局
- 产品编号: CNAE7018



3 机柜扩展套件

- 将机柜扩展至40"宽和48"深，以满足交换机的尺寸要求
 - 对开式开孔前门和后门配置带锁手柄，可以保护设备和线缆
- 产品编号: CN7018-EX



4 侧板套件

- 实体侧板可以拆卸和上锁，确保安全性
 - * 每个侧板用以覆盖机柜一侧（每个机柜需要两个侧板）
- 产品编号: CNPS7018



5 机柜

- 配置两套#12-24螺丝固定设备安装轨道的机柜。45 RU线缆管理位于前立柱的前部和后部
- 产品编号: CN3



Net-Access™ 交换机机柜的特点

1 大尺寸、易操作的线路路径

- 垂直线路路径的设计为布线系统的无障碍操作提供了最优化方案，使线缆的移动、添加和更换简单易行



2 双铰链柜门

- 柜门可以向左或向右打开，为相邻机柜和路径的操作扫清障碍



3 线缆管理

- 梳妆线缆管理器可以安装在所有机柜立柱的正反面，任何需要线缆管理的位置。线缆敷设的灵活性大大提高
- 梳妆线缆管理器与机架安装空间对齐，对线缆弯曲半径进行合理控制的同时，将线缆导向垂直走线路径



4 散热管理

- 嵌入式的框架结构以及先进的线路管理，可以确保空气的流动路径不受阻碍，从而实现良好的散热效果
- 对于高热密度的设备应用，可以选配空气导流槽



5 接地连接

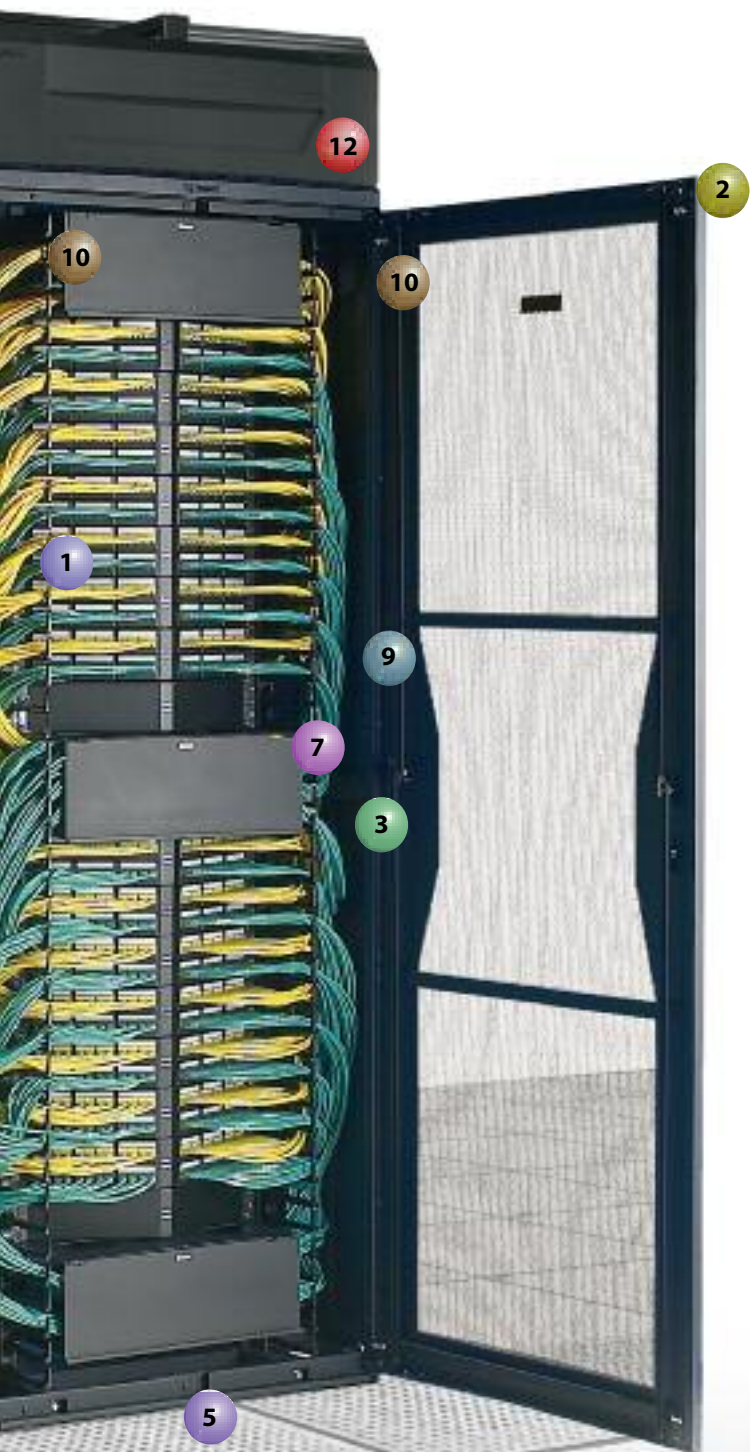
- 整个机柜为全电气连接，包括安装轨道、柜门，用于保护设备与人员的机柜侧板等
- StructuredGround™ 接地系统解决方案使机柜整体的接地连接变得简单而便捷



6 机柜上方或架空地板下方 布线系统走线路径的选择

- 机柜顶部盖板带有多个开孔板，可以根据上走线的路径需要任意开孔。这大大提高了线路敷设的灵活性和可扩展性
- 机柜地步的大型开孔允许线路由机柜下方进入机柜





7 可调节设备安装导轨

- 可以简单方便的对前后轨道进行整体调节，以满足不同设备的安装要求
- 轨道上印有安装单元数字标识，为设备安装提供便利性
- 根据不同的设备深度，可选配可分离导轨，增加安装灵活性



8 滚轮和水平引脚

- 滚轮为选装件，可以安全、快速的安装在机柜支柱侧面，安装时无需倾倒整个机柜
- 水平引脚的调节即安全又简单，调节时无需倾倒机柜



9 可选的机柜侧面安装 线缆管理支架

- 可以侧面安装19"水平理线器，提供从机柜前部到后部的线缆路径
- 可以安装线缆应力释放杆，为架空地板下或机柜上方的布线系统提供支撑



10 可选的绕线轴

- 绕线轴对跳线的冗余长度进行管理，以实现跳线长度的标准化
- 绕线轴可以安装在单个机柜的侧面，也可以安装在联排机柜的中间



可选附件

11 机柜顶部空气密封套件

- 可选的空气密封套件（CTG3X8），用于密封机柜顶部铜缆进线孔。适用于3" x 8" 机柜开孔
- 可选的光缆套件参见27页，用于密封机柜顶部光缆进线孔



12 CabRunner™ 机柜顶部走线系统

- 模块化设计，可直接布放在机柜顶部的大容量线槽，无需安装支架
- 提供3" (75mm)弯曲半径控制保护，避免线缆受到物理损伤



Net-Access™ 服务器机柜： 垂直配线架安装应用

垂直配线架安装方式最大限度地提升机架安装单元的利用率，为服务器和其它设备的安装提供更多空间。

600mm (24")和700mm (28")宽的服务器机柜解决方案参见18-26页。

1 线缆管理

- 梳妆线缆管理器可以安装在所有机柜立柱的正面和背面，任何需要线缆管理的位置。线缆敷设的灵活性大大提高
- 梳妆线缆管理器与机架安装空间对齐，对线缆弯曲半径进行合理控制的同时，将线缆导向垂直走线路径



2 散热管理

- 线缆管理、嵌入式框架结构、开孔柜门以及垂直空挡板协同工作，确保机柜内气流的正确流动



3 垂直配线架安装

- 利用支架，机柜支柱的侧面可以垂直安装多达4个1U 19"铜缆或光纤配线架
- 端口与机架安装单元对齐，支持采用标准长度跳线以减少线缆的冗余堆积，实现出众的散热管理



4 电源插座单元的安装

- 机柜内带有用于垂直安装电源插座单元（POU）的支架，将电源线长度缩小到最短
- 安装支架兼容泛达或其它厂商POU，安装时可使用也可不使用固定螺丝



Net-Access™ 服务器机柜： 刀片服务器应用

可选的垂直散热系统提供最佳的散热性能。

600mm (24")和700mm (28")宽的服务器机柜解决方案参见18-26页。



1 垂直散热管道

- 可选的管道将排出的热空气引至通风回流层，确保开放区域的冷却效率



2 线缆管理

- 梳妆线缆管理器与机架安装空间对齐，对线缆弯曲半径进行合理控制的同时，将线缆导向垂直走线路径
- 梳妆线缆管理器可以安装在所有机柜立柱的正面和背面，任何需要线缆管理的位置。线缆敷设的灵活性大大提高



3 散热管理

- 线缆管理、嵌入式框架结构、开孔柜门以及垂直空挡板协同工作，确保机柜内气流的正确流动



4 电源插座单元安装

- 机柜内带有用于垂直安装电源插座单元（POU）的支架，将电源线长度缩小到最短
- 安装支架兼容泛达或其它厂商POU，安装时可使用也可不使用固定螺丝



Net-Access™ 网络化电源插座单元

专为Net-Access™机柜设计的Net-Access™垂直电源插座单元最大限度地提高电源密度，具有网络监控电源消耗功能，以提高网络的可靠性。



插座对齐机架安装单元

- 垂直安装不占用机架安装单元
- 支持标准化和最优化的电源线长度，以减少冗余线缆在设备后部的堆积
- 插头固定装置确保牢固的连接，提供贴标签的位置用于电源线标识



高功率密度

- 每个电源插座单元具有30安培功率
- 在Net-Access™机柜的一侧可以安装6个电源插座单元，相比传统安装66"垂直电源插座单元，可提供90安培的冗余功率

监控功耗

- 带有LED显示功能，可显示电压、电流、功率和IP/MAC地址信息
- 具有网络连接接口，允许通过网络访问进行报警范围和采集间隔的远程监控和用户定义
- 通过一个交换机的RJ45接口，可以管理多达50个电源插座单元



2根电源线和2个插头固定装置组成的套件，用于冗余电源连接

| 产品编号 | 产品描述 | 标准包装数量 |
|-------------|--|--------|
| PV12LN* | 垂直电源插座单元，30安，240V，(12) IEC，C-13插座，(2) 15安磁铁，断路器，10'电源线及NEMA L6-30P扭锁式插头，cTUVus 尺寸：24.12"H x 1.75"W x 7"D (613mm x 44.5mm x 178mm) | 1 |
| PV12PN* | 垂直电源插座单元，30安，240V，(12) IEC，C-13插座，(2) 15安磁铁，断路器，10'电源线及IEC 309插头，CE TUV T-Mark符合EN60950-1 尺寸：24.12"H x 1.75"W x 7"D (613mm x 44.5mm x 178mm) | 1 |
| PC14C13-KIT | 1.5' (458mm)黑色C13至C14电源线 (产品编号：PC14C13BL1.5)， 2.0' (610mm)黑色C13至C14电源线 (产品编号：PC14C13BL2)，插头固定器，黑色 (产品编号：PC14C13-60)，插头固定器，天然象牙色 (产品编号：PC14C13-69) | 1 |

*用于Net-Access™机柜。

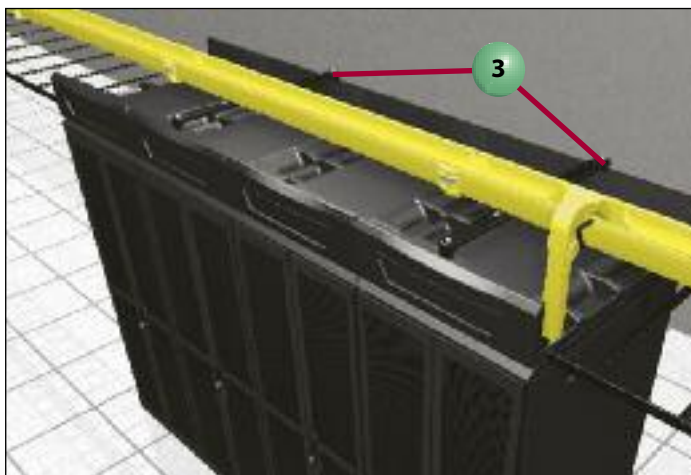
Net-Access™ 走线系统

CabRunner™ 机柜上方走线系统

CabRunner™ 机柜上方走线系统用于保护、敷设和管理进出 Net-Access™ 机柜的大量双绞线缆。该系统可快速安装于机柜顶部，并且可以与数据中心使用的其它线槽相集成，以降低安装成本。



CabRunner™ 机柜上方走线系统直接安装在 Net-Access™ 交换机和服务器机柜的顶部，便于安装



FiberRunner® 走线系统使用支架安装在 CabRunner™ 高架走线系统上，提供更大的灵活性

1 创新设计

- 不再其它固定元件，减少安装时间
- 针对机柜设计，提高数据中心的美观度
- 大尺寸，支持高密度线缆敷设



2 线缆敷设和管理

- 多个溢出口对齐机柜上的进口，提供更大的走线选择
- 插入式模块用于覆盖未使用的溢出口，以保护线缆，提高网络性能



3 与光纤走线系统集成

- 支架允许快速简便地安装 FiberRunner™ 光纤走线系统，减少安装时间，提供更大的系统灵活性



FiberRunner™ 走线系统

FiberRunner™ 走线系统包括通道、配件和溢出口，设计用于隔离、敷设和保护光纤和高性能铜缆布线系统。在吊架的支撑下，它可以直接安装在 CabRunner™ 机柜上方走线系统上，以增强系统灵活性

Net-Access™ 机柜规格

- 84.0"H x 31.5"W x 41.1"D
(2134mm x 800mm x 1044mm) – 45 RU
- 所有框架为焊接结构
- 设备安装轨道可调节
- CN系列设备安装最大深度25.9" (658mm)
- CS系列设备安装最大深度29" (737mm)，仅后部轨道调节
- 柜门包括带锁匙的活动把手
- 侧板带有按键锁
- 机柜带有线缆管理器，增加配置梳妆线缆管理器，产品编号为CNBRFK
- 机柜表面为耐用黑色聚酯环氧粉末涂层
- UL列出的2500lbs. (1134 kg) 额定负荷
- 机柜组装后运送，每个货盘一个机柜

线缆容量

| 通道 | 无绕线轴 | | | | | | | 有绕线轴 | | | | | | |
|---------|------|-------|-----------------|-----------------|----------------|-----------------|-------------|------|-------|-----------------|-----------------|----------------|-----------------|-------------|
| | 通道区域 | | 线缆容量* | | | | | 通道区域 | | 线缆容量* | | | | |
| | 平方英寸 | 平方厘米 | 6A类 (0.298") | 6A类 (0.289") | 6类 (0.250") | 5e类 (0.187") | 光纤 (3mm) | 平方英寸 | 平方厘米 | 6A类 (0.298") | 6A类 (0.289") | 6类 (0.250") | 5e类 (0.187") | 光纤 (3mm) |
| 两端 | 42.2 | 272.3 | 242 | 257 | 343 | 614 | 1540 | 32.4 | 209 | 185 | 197 | 264 | 471 | 1182 |
| 中间 (联排) | 84.4 | 544.5 | 484 | 514 | 687 | 1229 | 3081 | 74.6 | 481.3 | 427 | 454 | 607 | 1086 | 2723 |

*注：容量基于40%的填充率，以提供适当的线缆路由

Net-Access™ 交换机机柜



CN1
CN1CN



CN2
CN2CN



CN3
CN3CN



CN4



CN5

| 产品编号 | 产品描述 | 标准包装数量 |
|-------|--|--------|
| CN1** | 机柜配有双铰链开孔前门，分离式的开孔后门和坚固的侧板。配有两套#12-24螺丝固定设备安装轨道。机柜前立柱的前部和后部都带有45 RU线缆管理器。空机柜重量为373 lbs (169 kg)。 | 1 |
| CN2** | 机柜配有双铰链开孔前门，分离式的开孔后门。配有两套#12-24螺丝固定设备安装轨道。机柜前立柱的前部和后部都带有45 RU 线缆管理器。空机柜重量为275 lbs (125 kg)。 | 1 |
| CN3** | 机柜配有两套#12-24 螺丝固定设备安装轨道。机柜前立柱的前部和后部都带有45 RU 线缆管理器。 | 1 |
| CN4 | 机柜配有分离式的开孔前门和后门，坚固的侧板。配有两套#12-24 螺丝固定设备安装轨道。机柜前立柱的前部和后部都带有45 RU 线缆管理器。空机柜重量为360 lbs (163 kg)。 | 1 |
| CN5 | 机柜配有分离式的开孔前门和后门。配有两套#12-24 螺丝固定设备安装轨道。机柜前立柱的前部和后部都带有45 RU 线缆管理器。空机柜重量为262 lbs (119 kg)。 | 1 |

**对于卡式螺母设备安装轨道，使用CN*CN，例如CN1CN。

Net-Access™ 服务器机柜



CS1



CS2



CS3

| 产品编号 | 产品描述 | 标准包装数量 |
|------|---|--------|
| CS1 | 机柜配有单铰链开孔前门，分离式开孔后门，坚固的侧板。配有两套卡式螺母设备安装轨道。机柜后立柱的后部带有45 RU线缆管理器。配有一套电源插座单元(POU)安装支架。空机柜重量为397 lbs (180 kg)。 | 1 |
| CS2 | 机柜配有单铰链开孔前门，分离式开孔后门。配有两套卡式螺母设备安装轨道。机柜后立柱的后部带有45 RU线缆管理器。配有一套电源插座单元(POU)安装支架。空机柜重量为297 lbs (135 kg)。 | 1 |
| CS3 | 配有两套卡式螺母设备安装轨道。机柜后立柱的后部带有45 RU线缆管理器。配有一套电源插座单元(POU) 安装支架。空机柜重量为226 lbs (102 kg)。 | 1 |

Net-Access™ 垂直散热系统

- 用于泛达Net-Access™服务器机柜（CS系列）
- 精巧设计最大限度地减少机柜后部所需的通风面积
- 将机柜深度增加6.5英寸（165mm）
- 无源冷却系统
- 将网络设备排出热空气直接引向数据中心的回流层



| 产品编号 | 产品描述 | 标准包装数量 |
|----------|---|--------|
| CVED32 | 垂直散热的机柜扩展和封闭对开后门。包含调平支脚和密封圈套件。 | 1 |
| CVED32VE | 可扩展式管道，可在42" (1067mm)至70" (1778mm)之间任意调节。 | 1 |

Net-Access™ 冷却柜门

- 用于泛达Net-Access™服务器机柜（CS系列）
- 安装水冷门后，机柜深度增加6.5英寸（165mm）
- 无源液体冷却系统
- 热传输表面面积为1,219平方英寸
- 带有快速连接的3/4英寸耦合器



| 产品编号 | 产品描述 | 标准包装数量 |
|----------|--|--------|
| CRDHX | 服务器机柜水冷门，不含水的柜门重量为70磅(32 kg)。 | 1 |
| CRDHXA32 | 用于31.5" (800mm) 机柜的水冷门安装框，重量为27磅(12 kg)。 | 1 |

Net-Access™ 机柜附件



CNDDE



CNDSH



CNDS



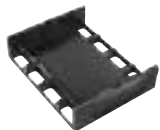
CNPS



CNRT



CSRCE



CRB6BL



CRBRDGBL



CRTB

| 产品编号 | 产品描述 | 标准包装数量 |
|----------|---|--------|
| CNDDE | 双铰链门，可向左或向右打开，实现机柜最大程度的使用便利性。开孔设计创造了最佳空气流动环境。附带锁匙的活动把手和两点式闭锁功能。 | 1 |
| CNDSH | 单铰链门可迅速从左铰接转向右铰接，增加了数据中心的设计灵活性。开孔设计创造了最佳空气流动环境。附带锁匙的活动把手和两点式闭锁功能。 | 1 |
| CNDS | 分离式门可从中间打开，使开门半径最小化，可用于狭窄的数据中心的热通道环境。开孔设计创造了最佳空气流通环境。附带按键的活动把手和一个单点式闭锁功能。 | 1 |
| CNPS | 可拆卸式的实心侧板遮盖并保护线缆和设备。侧板带有按键锁，可以快速安装或拆下侧板，使线缆的移动、增加和更换更便利。 | 1 |
| CNPP | 可拆卸式的开孔侧板遮盖并保护线缆和设备。侧板带有按键锁，可以快速安装或拆下侧板，使线缆的移动、增加和更换更便利。 | 1 |
| CNRT | #12-24 螺丝固定设备安装轨道，成对销售。当机柜内的设备需要有不同的安装深度时，需要另外增加轨道，这时选配该轨道。 | 1 |
| CNRC | 卡式螺母设备安装轨道，成对销售。 | 1 |
| CSRCE | 服务器机柜用正面延长卡式螺母设备安装轨道，成对销售。 | 1 |
| CRB6BL | CabRunner™ 机柜上方走线系统的基座及6" (150mm)高侧壁。提供用于装配在Net-Access™ 机柜上的侧板和紧固件。 | 1 |
| CRBRDGBL | CabRunner™ 机柜上方走线系统的桥接填充塞。卡入CRB6BL中覆盖未使用的线缆溢出口，并为相邻机柜提供弯曲半径控制。 | 1 |
| CRTB | CabRunner™ 机柜上方走线系统的支架。用于将FiberRunner™ 走线系统固定基座上。 | 1 |

| 产品编号 | 产品描述 | 标准包装数量 |
|--------------|---|--------|
| CNBRFK | 9 RU梳妆线缆管理器。套件内的梳妆线缆管理器可完成立柱两侧的安装。 | 1 |
| CNAE1 | 空气导流槽，为高散热设备提供排风通道。专为Cisco^ 6509交换机设计。 | 1 |
| CNAE2 | 空气导流槽，为高散热设备提供排风通道。专为Cisco^ 9513存储区交换机设计。 | 1 |
| CNAE3 | 空气导流槽，为高散热设备提供排风通道。专为Cisco^ 6513交换机设计。 | 1 |
| CNAE7018 | Cisco^ Nexus 7018交换机空气导流槽套件。与CN7018-EXT扩展套件和CN3机柜一起使用。 | 1 |
| CNPS7018 | 可拆卸的实体侧面板，覆盖和保护线缆和设备。与CN7018-EXT扩展套件一起使用，容纳Cisco^ Nexus 7018交换机。覆盖机柜一侧（每个机柜需要两个）。 | 1 |
| CNPS7018-EXT | Cisco^ Nexus 7018交换机机柜扩展套件。使用在CN3机柜，获得40"W x 48"D (1016mm x 1219mm) 机柜框架。 | 1 |
| CNSPE | 机柜两侧路径绕线轴，对冗余长度的铜缆和光缆进行管理。包装中包括左侧安装和右侧安装绕线轴与支架。 | 1 |
| CNSPCA | 联排机柜间中间绕线轴安装于机柜之间。包装中包括一个中间绕线轴和一个安装支架。 | 1 |
| CNFBB | 用于侧面安装标准19"产品的水平支架。 | 1 |
| CNCSTR | 滚轮可以现场安装，无需倾倒机柜。不论机柜有无负荷，都能轻松移动，共包括四个滚轮。 | 1 |
| CVPPB | 配线架垂直安装支架，安装于机柜侧面。可支持1RU 19"铜缆和光纤配线架。 | 1 |
| CVPDUB | 电源插座单元(POU)垂直安装支架，安装于机柜侧面，两个一套。 | 1 |



CNBRFK



CNAE1



CNSPE



CNSPCA



CNFBB



CNCSTR



CVPPB



CVPDUB

^Cisco是Cisco Technology Inc的注册商标。

Net-SERV™ 机柜

700mm (28") 宽： 垂直配线架服务器配置

垂直配线架安装方式最大限度地提升机架安装单元的利用率，为服务器和其它设备的安装提供更多空间。

- 针对服务器应用而优化的机柜方案，对Net-Access™机柜进行补充，外观和谐统一
- 利用支架，机柜支柱的侧面可以垂直安装多达4个1U 19"铜缆或光纤配线架
- 将网络连接定位于最佳位置，允许使用标准长度的跳线
- 详细订购信息参见24页

1 梳妆线缆管理器

- 梳妆线缆管理器与机架安装空间对齐，对线缆弯曲半径进行合理控制的同时，将线缆导向垂直走线路径
- 梳妆线缆管理器可以安装任何需要线缆管理的位置。线缆敷设的灵活性大大提高



2 散热管理

- 线缆管理、嵌入式框架结构、开孔柜门以及垂直空挡板协同工作，确保机柜内气流的正确流动



3 电源插座单元安装

- 机柜内带有用于垂直安装电源插座单元（POU）的支架，将电源线长度缩小到最短
- 安装支架兼容泛达或其它厂商POU，安装时可使用也可不使用固定螺丝



4 垂直配线架安装

- 利用支架，机柜支柱的侧面可以垂直安装多达4个1U 19"铜缆或光纤配线架
- 端口与机架安装单元对齐，支持采用标准长度跳线以减少线缆的冗余堆积，实现出众的散热管理



Net-SERV™ 机柜

700mm (28")宽： 高密度服务器配置

数据线和电源线排布在远离服务器排气的隔离通道中，以获得无阻碍的气流。

- 700mm (28")宽Net-SERV™机柜针对服务器应用而优化的机柜方案，对Net-Access™机柜进行补充，外观和谐统一
- 高密度解决方案提供四个独立的垂直线槽和模块化L形弯曲半径控制器，可以获得最佳路径
- 详细订购信息参见25页



1 垂直散热管道

- 可选的管道将排出的热空气引至通风回流层，确保开放区域的冷却效率



2 散热管理

- 线缆管理、嵌入式框架结构、开孔柜门以及垂直空挡板协同工作，确保机柜内气流的正确流动



3 电源插座单元安装

- 机柜内带有用于垂直安装电源插座单元（POU）的支架，将电源线长度缩小到最短
- 安装支架兼容泛达或其它厂商POU，安装时可使用也可不使用固定螺丝



4 线缆管理

- 每个机柜4个通道，提供最佳的线缆管理隔离
- 每个机柜提供模块化L形弯曲半径控制器，允许在所需的机架单元上进行线缆管理
- 通道容量=203
(6A类线缆，直径0.310，40%填充率)



Net-SERV™ 机柜

600mm (24")宽： 标准密度服务器配置

集成的线缆管理和电源插座单元安装支架适应于各种服务器应用。

- 做为对Net-Access™机柜的补充，600mm (24")宽Net-SERV™机柜利用服务器应用所需的最小体积，并且与Net-Access™机柜风格统一
- 标准密度解决方案在每个机架单元上提供梳妆线缆管理器，用以管理数据线和电源线
- 详细订购信息参见23页

1 散热管理

- 线缆管理、嵌入式框架结构、开孔柜门以及垂直空挡板协同工作，确保机柜内气流的正确流动



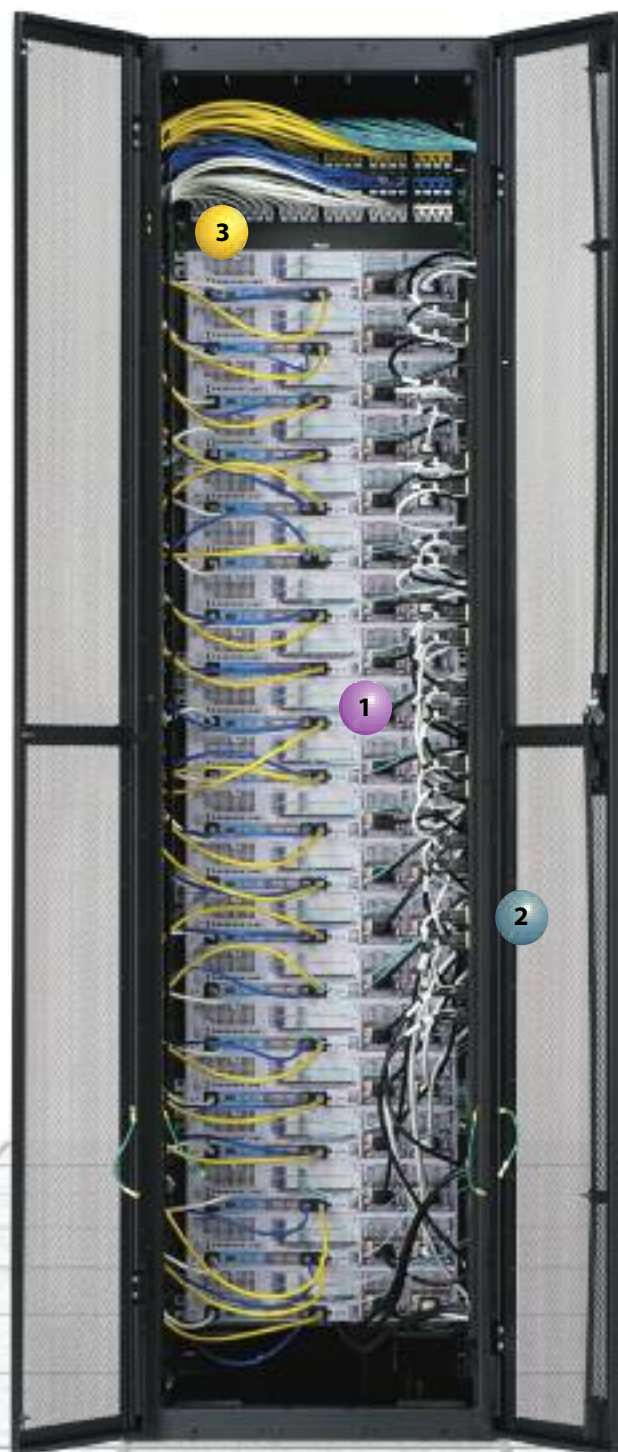
2 电源插座单元安装

- 机柜内带有用于垂直安装电源插座单元（POU）的支架，将电源线长度缩小到最短
- 安装支架兼容泛达或其它厂商POU，安装时可使用也可不使用固定螺丝



3 梳妆线缆管理器

- 梳妆线缆管理器与机架安装空间对齐，对线缆弯曲半径进行合理控制的同时，将线缆导向垂直走线路径
- 梳妆线缆管理器可以安装任何需要线缆管理的位置。线缆敷设的灵活性大大提高
- 通道容量=94
(6A类线缆，直径0.310，40%填充率)



Net-SERV™ 机柜

600mm (24")宽： 高密度服务器配置

数据线和电源线分布在远离服务器排气的隔离通道中，以获得无阻碍的气流。

- 600mm (24")宽Net-SERV™机柜针对服务器应用而优化的机柜方案，对Net-Access™机柜进行补充，外观和谐统一
- 高密度解决方案提供四个独立的垂直线槽和模块化L形弯曲半径控制器，可以获得最佳路径
- 详细订购信息参见25页



1 垂直散热管道

- 可选的管道将排出的热空气引至通风层，以提高冷却效率



2 散热管理

- 线缆管理、嵌入式框架结构、开孔柜门以及垂直空挡板协同工作，确保机柜内气流的正确流动



3 电源插座单元安装

- 机柜内带有用于垂直安装电源插座单元（POU）的支架，将电源线长度缩小到最短
- 安装支架兼容泛达或其它厂商POU，安装时可使用也可不使用固定螺丝



4 线缆管理通道

- 每个机柜4个通道，提供最佳的线缆管理隔离
- 每个机柜提供模块化L形弯曲半径控制器，允许在所需的机架单元上进行线缆管理
- 通道容量 = 122
(6A类线缆，直径0.310，40%填充率)



Net-SERV™ 机柜规格

- 深度1200mm (48")
- 两套卡式螺母可调设备固定安装轨道，包含50个#12-24卡式螺母和螺钉
- 轨道前部和后部上打印有机架单元标识，出厂为数字递增，也可在现场调整为数字递减
- 设备安装深度可达42" (1067mm)
- 柜门包括带锁匙的活动把手
- 侧板带有按键锁
- 包含电源插座单元安装支架，可安装两个电源插座单元
- 安装有垂直空挡板
- 安装有易于调节的支脚
- 包含并柜安装支架
- 包含防倾斜支架
- 提供四种配置选项：基本、标准密度、高密度和垂直配线
- 机柜表面为耐用黑色聚酯环氧粉末涂层
- 所有框架为焊接结构
- 额定负载2500 lbs. (1134 kg)
- 可拆卸的柜顶
- 机柜组装后运送，每个货盘一个机柜
- 提供可选装的滚轮
- 可选的垂直散热管道最大限度提高效率



产品编号规则：

| S | 7 | 5 | 2 | C | 1 | 2 | 9 | F | V |
|-----------|--|----------------------|--------------------|-------------------|-------------|----------------------------|---------------------|--|------------|
| 系列 | 宽度 | 高度 | 深度 | 轨道 | 前门 | 后门 | 侧面板 | 线缆管理 | 柜顶 |
| S = 服务器机柜 | 6 = 600mm (23.6") 7 = 700mm (27.6") | 2 = 42RU 5 = 45RU | 2 = 1200mm (47.2") | C = 卡式螺母，从上至下数字递增 | 1 = 单铰链开孔前门 | 2 = 开孔对开式 3 = 实心整体式，单铰链 | 2 = 两个侧板 9 = 无侧板 | F = 标准密度，左侧和右侧梳妆管理器 H = 高密度，4个线缆管理面板 P = 垂直配线架 B = 基本，无线缆管理 | V = 垂直散热管道 |

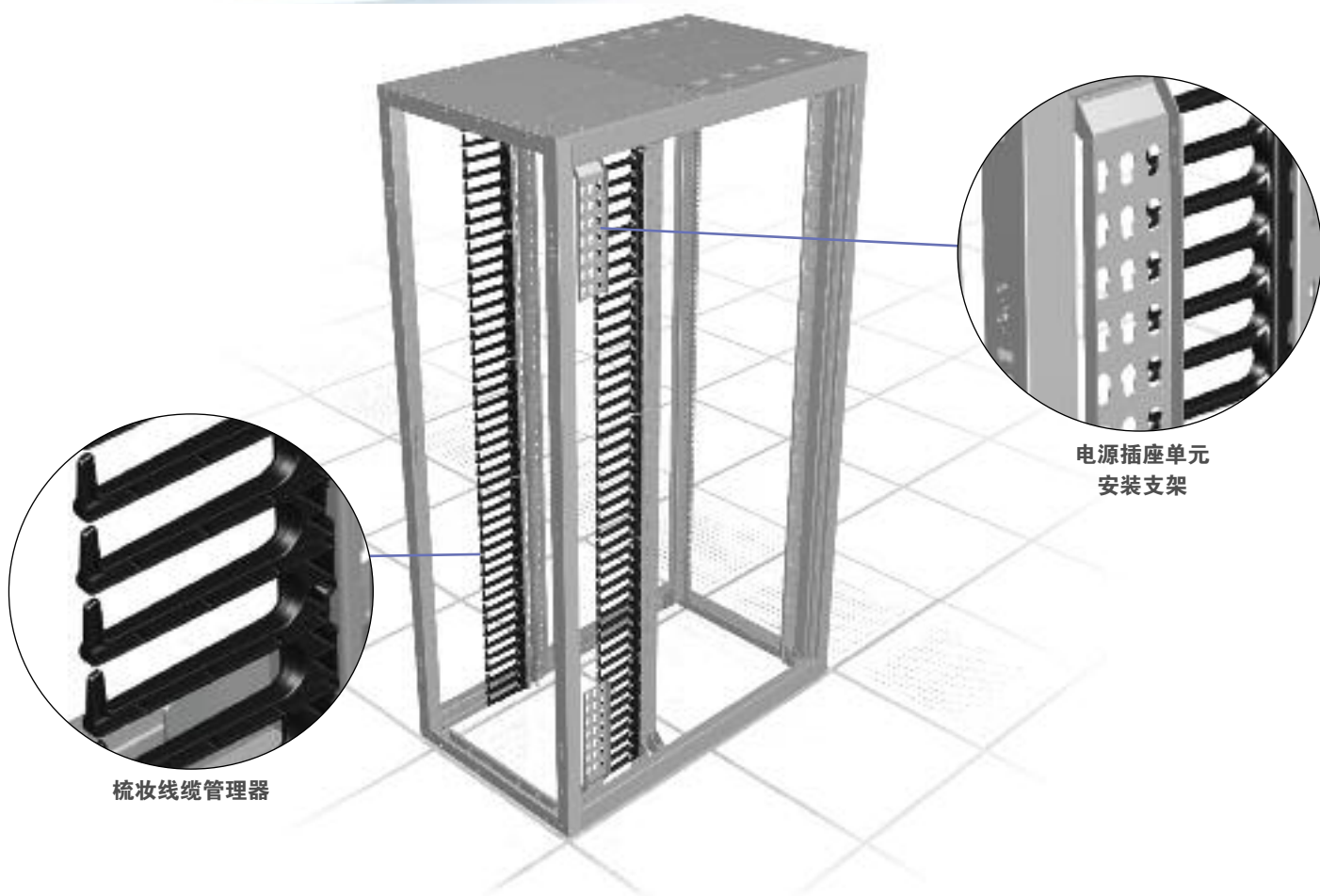
基本配置

- 该机柜不提供线缆管理
- 包含安装两个垂直电源插座单元的支架



| 产品编号 | 宽度 | 高度 | 产品描述 |
|-----------|-----------|--------------------|----------------------------|
| S722C122B | 28"/700mm | 42 RU (78"/1984mm) | 带有整体式开孔前门的机柜，对开式开孔后门，实心侧板。 |
| S752C122B | 28"/700mm | 45 RU (83"/2118mm) | |
| S622C122B | 24"/600mm | 42 RU (78"/1984mm) | |
| S652C122B | 24"/600mm | 45 RU (83"/2118mm) | |

| 产品编号 | 宽度 | 高度 | 产品描述 |
|-----------|-----------|--------------------|---------------------------|
| S722C129B | 28"/700mm | 42 RU (78"/1984mm) | 带有整体式开孔前门的机柜，对开式开孔后门，无侧板。 |
| S752C129B | 28"/700mm | 45 RU (83"/2118mm) | |
| S622C129B | 24"/600mm | 42 RU (78"/1984mm) | |
| S652C129B | 24"/600mm | 45 RU (83"/2118mm) | |



标准密度线缆管理配置

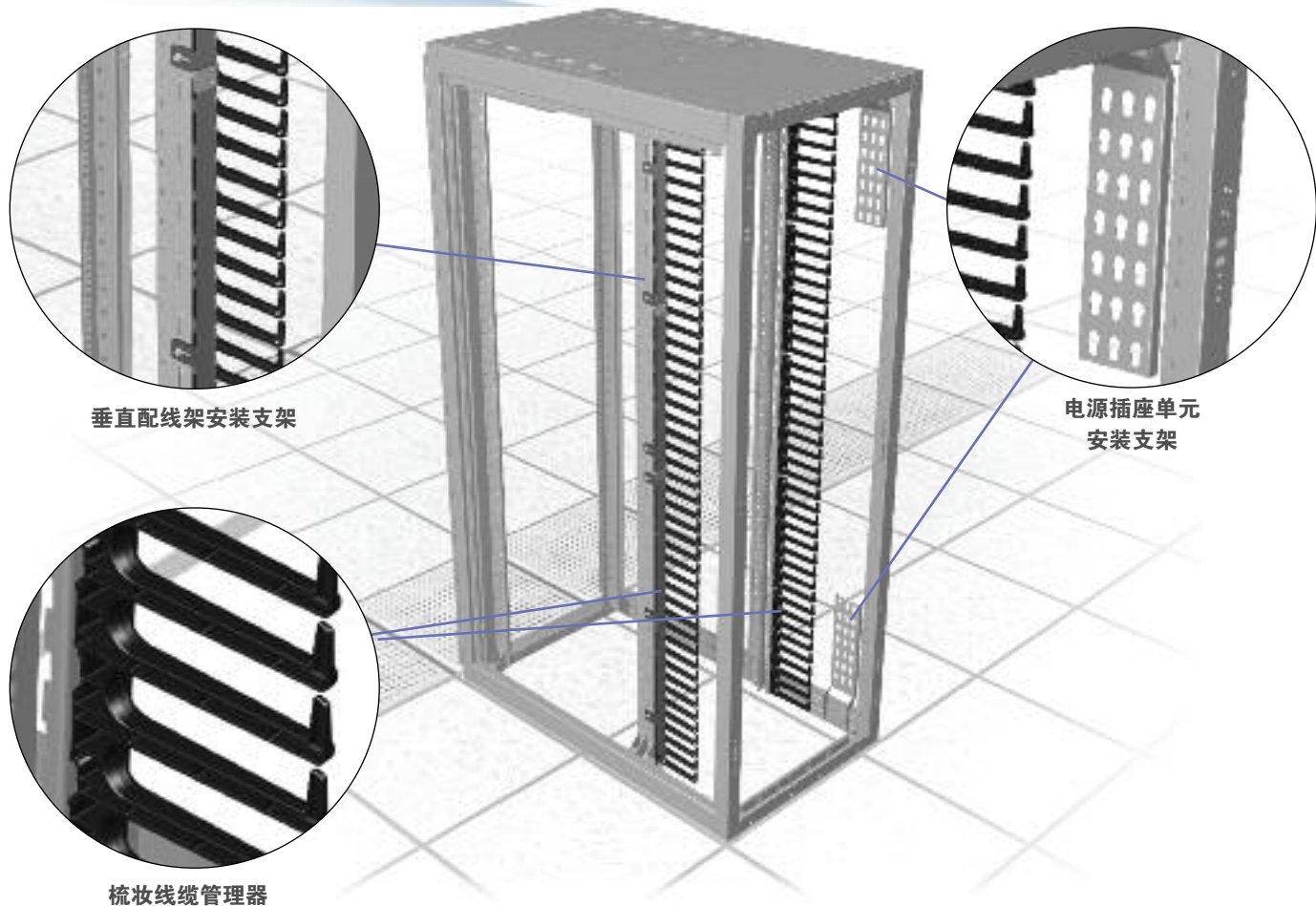
- 该机柜提供有两个梳妆线缆管理器

| 产品编号 | 宽度 | 高度 | 产品描述 |
|-----------|-----------|--------------------|----------------------------|
| S722C122F | 28"/700mm | 42 RU (78"/1984mm) | 带有整体式开孔前门的机柜，对开式开孔后门，实心侧板。 |
| S752C122F | 28"/700mm | 45 RU (83"/2118mm) | |
| S622C122F | 24"/600mm | 42 RU (78"/1984mm) | |
| S652C122F | 24"/600mm | 45 RU (83"/2118mm) | |

| 产品编号 | 宽度 | 高度 | 产品描述 |
|-----------|-----------|--------------------|---------------------------|
| S722C129F | 28"/700mm | 42 RU (78"/1984mm) | 带有整体式开孔前门的机柜，对开式开孔后门，无侧板。 |
| S752C129F | 28"/700mm | 45 RU (83"/2118mm) | |
| S622C129F | 24"/600mm | 42 RU (78"/1984mm) | |
| S652C129F | 24"/600mm | 45 RU (83"/2118mm) | |



Net-SERV™ 机柜规格



垂直配线架安装支架

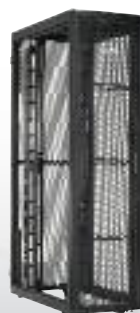
电源插座单元
安装支架

梳妆线缆管理器

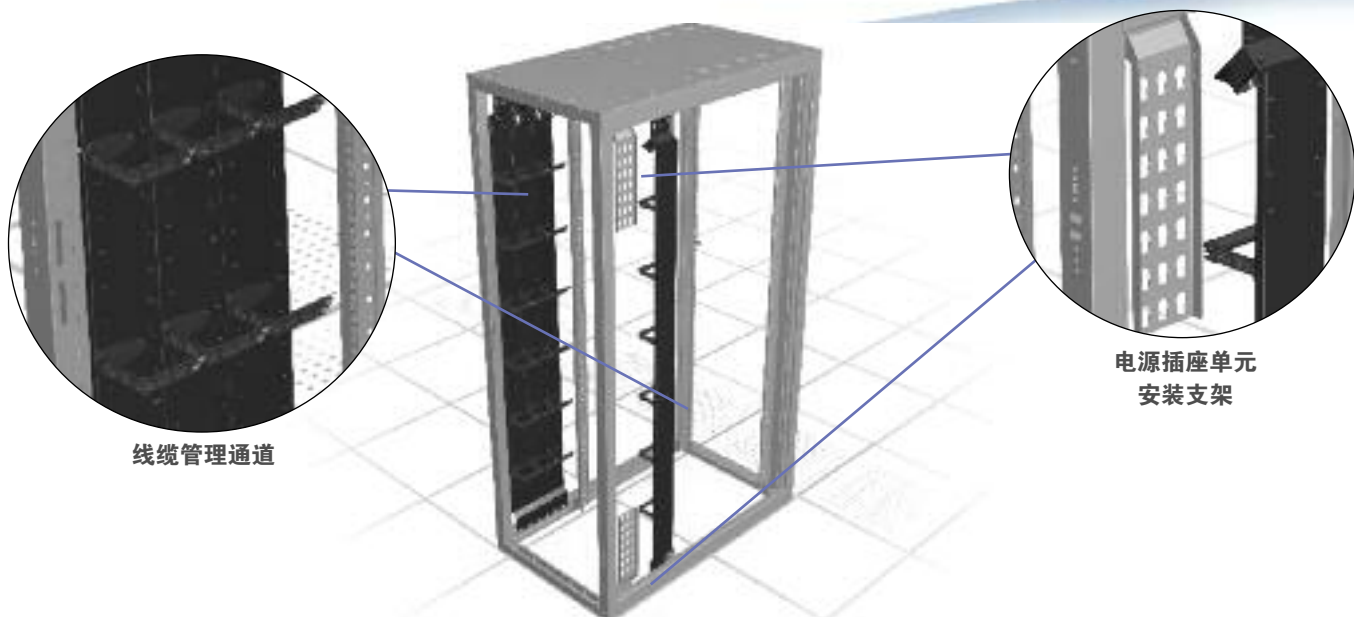
垂直配线架线缆管理配置

- 该机柜提供带有梳妆线缆管理器和19"垂直安装支架

| 产品编号 | 宽度 | 高度 | 产品描述 |
|-----------|-----------|--------------------|----------------------------|
| S722C122P | 28"/700mm | 42 RU (78"/1984mm) | 带有整体式开孔前门的机柜，对开式开孔后门，实心侧板。 |
| S752C122P | 28"/700mm | 45 RU (83"/2118mm) | |



| 产品编号 | 宽度 | 高度 | Description |
|-----------|-----------|--------------------|---------------------------|
| S722C129P | 28"/700mm | 42 RU (78"/1984mm) | 带有整体式开孔前门的机柜，对开式开孔后门，无侧板。 |
| S752C129P | 28"/700mm | 45 RU (83"/2118mm) | |



线缆管理通道

电源插座单元
安装支架

高密度线缆管理配置

- 该机柜提供有四个线缆管理通道和L形弯曲半径控制器

| 产品编号 | 宽度 | 高度 | 产品描述 |
|-----------|-----------|--------------------|----------------------------|
| S722C122H | 28"/700mm | 42 RU (78"/1984mm) | 带有整体式开孔前门的机柜，对开式开孔后门，实心侧板。 |
| S752C122H | 28"/700mm | 45 RU (83"/2118mm) | |
| S622C122H | 24"/600mm | 42 RU (78"/1984mm) | |
| S652C122H | 24"/600mm | 45 RU (83"/2118mm) | |

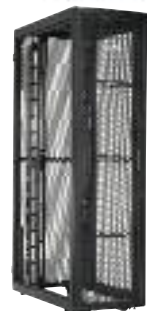
| 产品编号 | 宽度 | 高度 | 产品描述 |
|-----------|-----------|--------------------|--------------------------|
| S722C129H | 28"/700mm | 42 RU (78"/1984mm) | 带有整体式开孔前门的机柜，对开式开孔后门，无侧板 |
| S752C129H | 28"/700mm | 45 RU (83"/2118mm) | |
| S622C129H | 24"/600mm | 42 RU (78"/1984mm) | |
| S652C129H | 24"/600mm | 45 RU (83"/2118mm) | |

垂直散热管道和高密度线缆管理配置

- 该机柜提供有四个线缆管理通道和L形弯曲半径控制器
- 垂直散热管道将所提供机柜高度由42"(1067mm)扩展至70"(1778mm)
- 直接将设备排出的热空气引向数据中心的回流层

| 产品编号 | 宽度 | 高度 | 产品描述 |
|------------|-----------|--------------------|---------------------------|
| S722C132HV | 28"/700mm | 42 RU (78"/1984mm) | 带有整体式开孔前门的机柜，对开式开孔后门，实心侧板 |
| S752C132HV | 28"/700mm | 45 RU (83"/2118mm) | |
| S622C132HV | 24"/600mm | 42 RU (78"/1984mm) | |
| S652C132HV | 24"/600mm | 45 RU (83"/2118mm) | |

| 产品编号 | 宽度 | 高度 | 产品描述 |
|------------|-----------|--------------------|--------------------------|
| S722C139HV | 28"/700mm | 42 RU (78"/1984mm) | 带有整体式开孔前门的机柜，对开式开孔后门，无侧板 |
| S752C139HV | 28"/700mm | 45 RU (83"/2118mm) | |
| S622C139HV | 24"/600mm | 42 RU (78"/1984mm) | |
| S652C139HV | 24"/600mm | 45 RU (83"/2118mm) | |





S22PS
S52PS



S62RC
S72RC
S65RC
S75RC



SCSTR



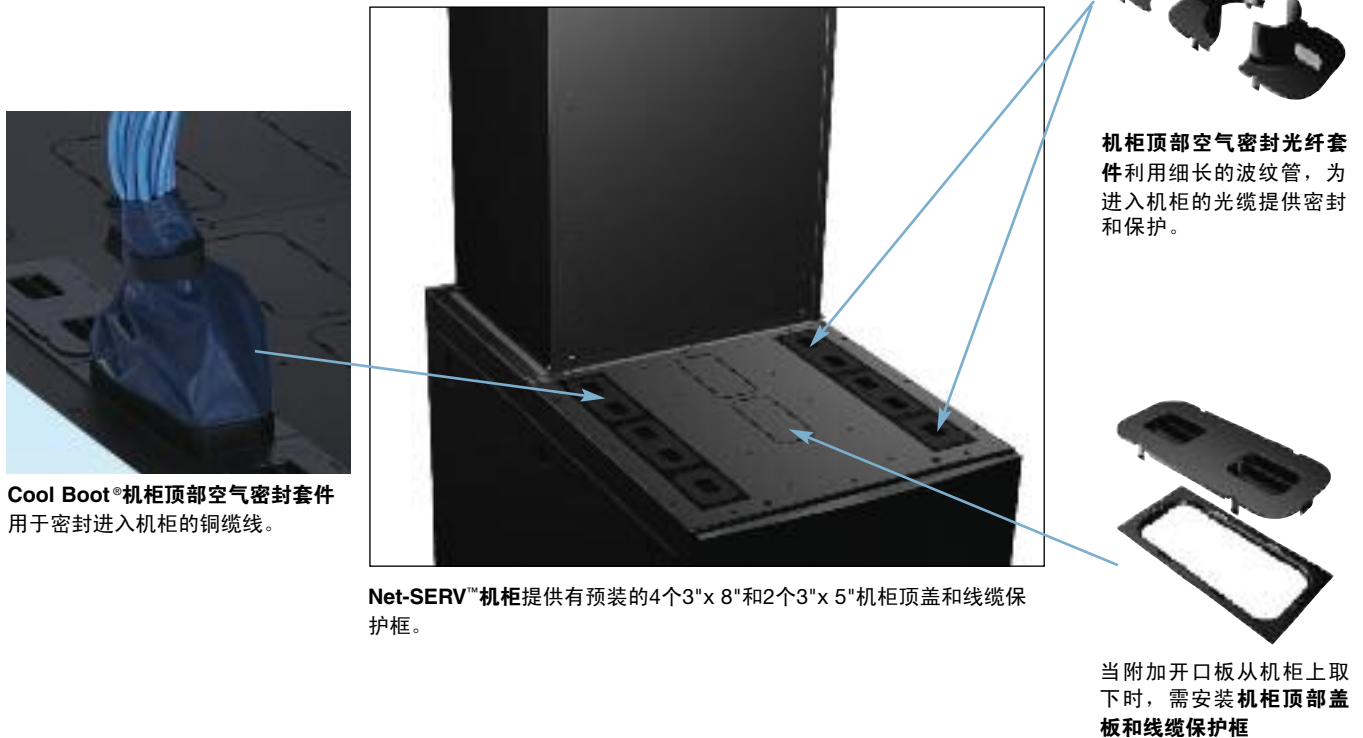
SVPDUB

| 产品编号 | 产品描述 | 标准包装数量 |
|-------------------|---|--------|
| 侧面板 | | |
| S22PS | 42RU可拆卸式的实心侧板遮盖并保护线缆和设备。侧板带有按键锁，可以快速安装或拆下侧板，方便移动、增加和更换。 | 1 |
| S52PS | 45RU可拆卸式的实心侧板遮盖并保护线缆和设备。侧板带有按键锁，可以快速安装或拆下侧板，方便移动、增加和更换。 | 1 |
| 设备安装轨道 | | |
| S62RC | 42 RU x 600mm (24")宽的卡式螺母设备固定安装轨道，成对销售。 | 1 |
| S72RC | 42 RU x 700mm (28")宽的卡式螺母设备固定安装轨道，成对销售。 | 1 |
| S65RC | 45 RU x 600mm (24")宽的卡式螺母设备固定安装轨道，成对销售。 | 1 |
| S75RC | 45 RU x 700mm (28")宽的卡式螺母设备固定安装轨道，成对销售。 | 1 |
| 滚轮 | | |
| SCSTR | 滚轮可以现场安装，无需倾倒机柜。不论机柜有无负荷，都能轻松移动，共包括四个滚轮。 | 1 |
| 电源插座单元安装支架 | | |
| SVPDUB | 安装两个电源插座单元的支架，无需工具安装 | 1 |
| 垂直配线架安装支架 | | |
| SVPPB | 垂直安装1 RU 19"产品的支架，支持铜缆和光纤配线架。 | 1 |

机柜顶部的空气密封附件

设计用于Net-Access™和Net-SERV™机柜，创新的空气密封附件可以防止冷却空气通过线缆入口逸出，从而提高机柜的能效。空气密封附件可卡入机柜顶部的开口中，实现安装快速。

图示为带有可选的垂直散热管道的600 mm (24") Net-SERV™机柜

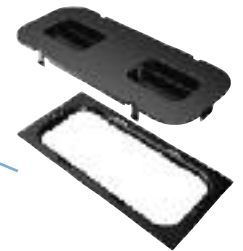


Cool Boot®机柜顶部空气密封套件用于密封进入机柜的铜缆线。

Net-SERV™机柜提供有预装的4个3" x 8"和2个3" x 5"机柜顶盖和线缆保护框。



机柜顶部空气密封光纤套件利用细长的波纹管，为进入机柜的光缆提供密封和保护。



当附加开口板从机柜上取下时，需安装**机柜顶部盖板**和**线缆保护框**

| 产品编号 | 产品描述 | 标准包装数量 |
|------------------------------|---|--------|
| Cool Boot® 机柜顶部空气密封套件 | | |
| CTG3X8 | 用于当线缆穿过机柜顶部时密封3" x 8"机柜顶部开口。气密性织物和Ultra-Cinch™扎带可将顶部封闭，最大限度地减少线缆周围的热空气逸出，改善网络设备的冷却，并降低能源成本。用于Net-SERV™和Net-Access™机柜。 | 1 |
| 机柜顶部空气密封光纤套件 | | |
| CTIDT15 | 用于将直径1.5" (38mm)的细长波纹管直接引入3" x 8"或3" x 5"机柜顶部开口。对开式设计便于添加或拆除线缆。该套件最大限度地减少波纹管周围的热空气逸出，改善网络设备的冷却，并降低能源成本。用于Net-SERV™和Net-Access™机柜。 | 1 |
| 机柜顶部盖板和线缆保护框 | | |
| CTCC3X8 | 用于在开口板取下后密封3" x 8"机柜顶部开口。也可用于将CTG3X8或CTIDT15添加在开口板已经取下的开口上。用于Net-SERV™和Net-Access™机柜。 | 1 |
| 细长波纹管 | | |
| CLT150F-X3* | 细长波纹管在线缆从FiberRunner™配件过渡至下部设备时提供垂直路径。内径为1.5" (38.1mm)，外径为1.7" (43.2mm)，以10'一卷销售。 | 1 |



* 如需其它颜色，将后缀X3 (橙色) 替换为X4 (黄色) 或X20 (黑色)。

电源插座单元



CMRPSH15

| 产品编号 | 产品描述 | 标准包装数量 |
|-----------------|---|--------|
| 水平安装15安培 | | |
| CMRPSH15 | 水平安装电源插座单元，具有10个15A，125V的NEMA 5-15R插座，一个15A热断路器和长度10'带NEMA 5-15P插头的电源线。UL和c-UL认证。 尺寸：1.7"H x 19"W x 3.8"D (44mm x 483mm x 95mm)。 | 1 |



CMRPSH20

| | | |
|--------------------------|---|---|
| 水平安装20安培带或不带数字监视器 | | |
| CMRPSH20 | 水平电源插座单元，具有10个20A，125V的NEMA 5-20R插座，一个20A热断路器和长度10'带NEMA 5-20P插头的电源线。UL和c-UL认证。 尺寸：1.7"H x 19"W x 3.8"D (44mm x 483mm x 95mm) | 1 |
| CMRPSH20M | 水平电源插座单元，具有10个20A，125V的NEMA 5-20R插座，一个20A热断路器，红色LED电流监视器和长度10'带NEMA 5-20P插头的电源线。UL和c-UL认证。 尺寸：1.7"H x 19"W x 4.5"D (44mm x 483mm x 1148mm) | 1 |



CMRPSV20

| | | |
|---------------------------|---|---|
| 垂直安装20安培带直型和扭转锁定插头 | | |
| CMRPSV20 | 垂直安装电源插座单元，具有10个20A，125V的NEMA 5-20R插座，一个20A热断路器和长度10'带NEMA 5-20P插头的电源线。UL和c-UL认证。 尺寸：38.5"H x 1.9"W x 1.3"D (978mm x 47mm x 33mm) | 1 |
| CMRPSV20TL | 垂直安装电源插座单元，具有10个20A，125V的NEMA 5-20R插座，一个20A热断路器和长度10'带NEMA 5-20P扭转锁定插头的电源线。UL和c-UL认证。 尺寸：38.5"H x 1.9"W x 1.3"D (978mm x 47mm x 33mm) | 1 |
| CMRPSVD20 | 垂直安装电源插座单元，具有两组每路10个20A，125V的NEMA 5-20R插座，两个20A热断路器和两根长度15'带NEMA 5-20P插头的电源线。UL和c-UL认证。 尺寸：66.3"H x 1.9"W x 1.3"D (1683mm x 47mm x 33mm) | 1 |
| CMRPSVD20TL | 垂直安装电源插座单元，具有两组每路10个20A，125V的NEMA 5-20R插座，两个20A热断路器和两根长度15'带NEMA 5-20P扭转锁定插头的电源线。UL和c-UL认证。 尺寸：66.3"H x 1.9"W x 1.3"D (1683mm x 47mm x 33mm) | 1 |



CMRPSVD20

全系列电源插座单元的详细信息参见www.panduit.com

电源插座单元 (续)

| 产品编号 | 产品描述 | 标准包装数量 |
|--------------------------|---|--------|
| 水平安装30安培带或不带数字监视器 | | |
| RPSH103C13TL6M | 19"水平安装或垂直安装电源插座单元, 具有10个30A, 250V的IEC-13插座, 四个15A热断路器, 红色LED电流监视器和长度10'带NEMA L6-30P扭转锁定插头的电源线。UL和c-UL认证。 尺寸: 1.7"H x 19.0"W x 1.6"D (43mm x 483mm x 41mm) | 1 |
| RPSH163C13TL6 | 水平安装电源插座单元, 具有16个30A, 250V的IEC-13插座, 四个15A热断路器和长度10'带NEMA L6-30P扭转锁定插头的电源线。UL和c-UL认证。 尺寸: 3.5"H x 19"W x 1.6"D (88mm x 483mm x 41mm) | 1 |
| RPSH163C13TL6M | 水平安装电源插座单元, 具有16个30A, 250V的IEC-13插座, 四个15A热断路器, 红色LED电流监视器和长度10'带NEMA L6-30P扭转锁定插头的电源线。UL和c-UL认证。 尺寸: 3.5"H x 19"W x 1.6"D (88mm x 483mm x 41mm) | 1 |
| 垂直安装30安培 | | |
| RPSV243520TL5 | 垂直安装电源插座单元, 具有24个30A, 125V的NEMA 5-20R插座, 两个20A单柱磁场断路器/开关及集成开关盖, 长度10'带NEMA L5-30P扭转锁定插头的电源线。UL和c-UL认证。 尺寸: 66.3"H x 2.0"W x 2.0"D (1683mm x 51mm x 51mm) | 1 |
| RPSV243620TL6 | 垂直安装电源插座单元, 具有24个30A, 250V的NEMA 6-20R插座, 两个20A双柱磁场断路器/开关及集成开关盖, 长度10'带NEMA L6-30P扭转锁定插头的电源线。UL和c-UL认证。 尺寸: 66.3"H x 2.0"W x 2.0"D (1683mm x 51mm x 51mm) | 1 |
| RPSV303C139TL6 | 垂直安装电源插排, 30A, 250V, 具有24个IEC-13和6个IEC-19插座, 两个20A双柱磁场断路器/开关及集成开关盖, 长度10'带NEMA L6-30P扭转锁定插头的电源线。UL和c-UL认证。 尺寸: 66.3"H x 2.0"W x 2.0"D (1683mm x 51mm x 51mm) | 1 |
| RPSV303C139TL6M | 垂直安装电源插排, 30A, 250V, 具有24个IEC-13和6个IEC-19插座, 两个20A双柱磁场断路器/开关及集成开关盖, 红色LED电流监视器, 长度10'带NEMA L6-30P扭转锁定插头的电源线。UL和c-UL认证。 尺寸: 66.3"H x 2.0"W x 2.0"D (1683mm x 51mm x 51mm) | 1 |
| PC14C13BL1.5 | 1.5' (458mm) 黑色C13至C14电源线。 | 1 |
| PC14C13BL2 | 2.0' (610mm) 黑色C13至C14电源线。 | 1 |
| PC14C13BL3 | 3.0' (915mm) 黑色C13至C14电源线。 | 1 |



RPSH103C13TL6M



RPSH163C13TL6



RPSV243620TL6



全系列电源插座单元的详细信息参见www.panduit.com



DFPF1



DFPF2



DFPF4



DFPF8



NF4PSHLF



RFG12X4SM



CDE1

| 产品编号 | 产品描述 | 标准包装数量 |
|---------------|--|--------|
| DPFP1 | 1 RU水平金属空挡板，防止冷空气从机柜内设备间的空隙流失。 | 1 |
| DPFP2 | 2 RU水平金属空挡板，防止冷空气从机柜内设备间的空隙流失。 | 1 |
| DPFP4 | 4 RU水平金属空挡板，防止冷空气从机柜内设备间的空隙流失。 | 1 |
| DPFP8 | 8 RU水平金属空挡板，防止冷空气从机柜内设备间的空隙流失。 | 1 |
| NF4PSHLF19 | 可调层板，额定负载250 lbs。 尺寸：1.7"H x 19.0"W x 32.0"D | 1 |
| NF4PSHLF19X23 | 可调层板，额定负载250 lbs。 尺寸：1.7"H x 19.0"W x 23.0"D | 1 |
| RFG12X4SMY | Cool Boot®架空地板空气密封套件，用于集成安装应用。 总体尺寸12" x 4"，允许容量10.2" x 2.2"。 | 1 |
| RFG12X8SMY | Cool Boot®活动地板空气密封套件，用于集成安装应用。 总体尺寸12" x 8"，允许容量10.2" x 6.2"。 | 1 |
| RFG12X4Y | Cool Boot®活动地板空气密封套件，用于集成安装应用。 总体尺寸12" x 4"，允许容量10.2" x 2.2"。 | 1 |
| RFG12X8Y | Cool Boot®活动地板空气密封套件，用于集成安装应用。 总体尺寸12" x 8"，允许容量10.2" x 6.2"。 | 1 |
| CDE1 | 进气管道，为安装在服务器应用机柜顶部的Cisco^ 4948, 4928和4924交换机提供冷气流通道。 | 1 |

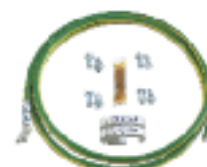
^Cisco是Cisco Technology Inc的注册商标。

| 产品编号 | 产品描述 | 标准包装数量 |
|--------------|--|--------|
| CGNBSK | 固定螺丝和螺母，用于卡式螺母轨道固定，包含25个连接螺柱和50个连接螺母。 | 1 |
| RGCBNJ660P22 | 共用等电位连接网络(CBN)跳线套件：#6 AWG (16mm ²)，长度60" (1.52m)，接地片侧安装有45°铜舌。配备了.16oz(5cc)的抗氧化剂。安装螺丝，规格分别为：#12-24 x 1/2"，M6 x 12mm，#10-32 x 1/2"以及M5 x 12mm各两个。一个铜制压缩HTAP，用于将跳线与尺寸在#6 - #2AWG (16 - 25mm ²)范围内的共用等电位网络相连。 | 1 |
| RGS1341Y | 机架接地条：长度78.65" (2m)，宽度.67" (17mm)，厚度.05" (1.27mm)。配备了.16oz (5cc)抗氧化剂，一个接地标签，#12-24 x 1/2"，M6 x 12mm，#10-32 x 1/2"以及M5 x 12mm安装螺钉各三个。 | 1 |
| RGS134B-1 | 卡式螺母式接地条：长度78.65" (2m)，宽度.67" (17mm)，厚度.05" (1.27mm)。配备了.16oz (5cc)的抗氧化剂，一个接地标签，三个卡式螺母，8个#12-24安装螺丝和3个固定夹。 | 1 |
| RGESD2B-1 | 双孔ESD保护接口：带5/8"卡式螺母固定孔，提供一个ESD保护标签。配备了.16oz (5cc)抗氧化剂，1个接地标签，2个卡接螺母，2个#12-24连接螺母。 | 1 |
| RGESDWS | 可调节的ESD职务腕带，带6'缠绕线、香蕉插头、1兆欧电阻器和4mm固定夹。 | 1 |

全系列StructuredGround™接地系统产品的详细信息参见www.panduit.com/dogrounding



CGNBSK



RGCBNJ660P22



RGS134-1Y



RGS134B-1



RGESDWS

可实现的解决方案， 确保我们客户的成功

卓越的表现、技术的创新、强大的全球生态合作伙伴系统和长期与行业顶尖企业的合作为我们带来了良好的声誉，泛达是一个有价值并且值得信赖的伙伴，提供策略和实际解决方案，确保我们客户的成功。



引领技术创新

泛达是行业领先的创新技术解决方案开发者，不断开发满足全球客户快速变化需求的解决方案。我们通过持续的投资、专业的生产设施、策略性的技术融合以及与其他行业领军者的合作研发保持行业领先地位。



全球业务&承诺

泛达不断追求卓越并与行业主要领导者进行技术合作，如Cisco、EMC、Emerson、IBM等，通过我们富有经验全球销售、系统工程和技术支持团队为客户全程解决主要问题，从起初的问题确定至最终的解决方案。我们的当地专家经全球标准和要求进行培训，提供一致的区域支持，促进本地业务的发展。我们的全球价值链结合生产、分销和服务、能快速响应客户相关的问题，提供无缝式采购并向全球各地供货。



卓越的生态合作伙伴系统

泛达与客户进行协商，确定客户需求并通过合作的方式引入合适的合作伙伴来为客户服务。泛达强大的生态系统由建筑商、咨询公司、工程商、设计公司、承包商和分销商组成，可提供完整的全套服务组合。我们的合作伙伴经过相关规划设计、建设部署以及运行维护的服务培训，带来可预测及可衡量的结果。



全球合作

泛达已与全球行业领先企业如Cisco、EMC、HP、IBM、Liebert和Rockwell等建立了长期战略合作关系，为我们的客户开发整合创新性的整体解决方案。我们持续投资于企业关系和资源的开发，以解决我们客户所面临的业务障碍。



生态可持续发展以及全球公民计划

为了履行环境保护的长期承诺，泛达不断开发和运用基于世界环境保护、再生和循环理念的解决方案。泛达的新总部大楼已取得了LEED认证，泛达运用革命性的统一物理层基础设施SM理念构建面向未来的绿色建筑，实现关键系统融合和可持续性，这都体现了泛达始终履行这一承诺的决心。

改变您的物理基础设施。

请致电我们或浏览我们的网站，
我们会向您展示如何改变。

泛达公司中国总部

上海市虹桥路1号港汇广场
1座1002-1005单元

www.panduit.com/datacenter
cs-ap@panduit.com

大中国区免费客服电话

800 820 1900

400 820 1900

PANDUITTM